

# OPTICAL FIBER

综合布线&安防线&数据中心



# CONTENTS 目录

General cabling directory

## 01. 企业篇

欧孚智造 用芯链接

P/01

---

## 02. 设备篇

高精端设备 创新的基石

P/03

---

## 03. 文化篇

不偷工不减料 好光缆欧孚造

P/07



## 04. 荣誉篇

珍藏过去的荣耀, 创造明天的辉煌

P/09

---

## 05. 综合布线系统方案

铜缆系统

P/14

安防系统

P/27

光缆系统

P/33

数据中心

P/43

---

## 06. 工程案例

一如既往, 打造精品工程

P/49

---

## 07. 战略合作

感知责任、优质回报、合作共赢。

P/51



# 01

## 欧孚智造 用芯链接

Testing Center

# 公司简介

introduce

欧孚光缆有限公司, 位于辽宁省沈阳市苏家屯区瑰香北街20-1号, 欧孚光缆是一家集研发、生产、销售、服务于一体的光通讯设备制造企业。目前公司旗下有三家子公司, 哈尔滨、沈阳、北京、宁波、西安、深圳设有办事处。

欧孚光缆的产品主要涉及综合布线、室内光缆、室外光缆、OPGW光缆、防冰ADSS光缆、光纤连接器、光纤快速连接器、分光器、光缆分纤箱、光缆交接箱, 为了完善公司产品线, 公司于2017年研发、生产了一款专门用于交通、电力、平安城市项目专用的工业级POE供电ONU, 得到用户的一致好评, 并申请了国家专利。

公司始终奉行“融汇百川 和通天下”的经营理念, 坚持合作共赢、客户至上的服务宗旨, 以客户为中心, 以质量为企业发展的根本, 以国家和企业为荣, 把欧孚企业打造成全球领先的光电传输解决方案提供商。

**10,000<sup>+</sup>**

超过1万平现代化厂房

**10<sup>+</sup>**

10年以上行业经验

**10<sup>+</sup>**

10人以上专业研发团队

**2,000,000<sup>+</sup>**

每年产能超过200万芯

**2**

2大主要产品: 光纤、综合布线

**ISO**

本公司已通过ISO 9001认证



# 02

## OUFU (欧孚) 风采

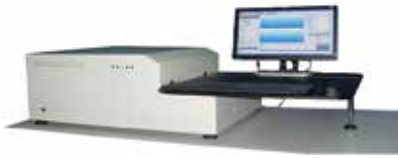
Testing Center

确保向客户提供优质产品, 严格把控成品质量和原材料。

Ensure to provide customers with high quality products, strictly control the quality of finished products and raw materials.



# 实验室设备



OFM7综合参数测试仪器



FGM-5综合参数测试仪器



CD500色散测试仪



渗水测试



高低温测试仪



OTDR



压扁



反复弯曲



扭转



拉伸



拉伸



反复弯曲





套 塑



护 套



笼 绞 成 缆



成 缆



紧套光纤生产线



室内缆护套生产线





# 生产制造

Manufacturing

优质的产品是企业的立足之本，“欧孚”采用先进的生产技术为客户量身打造一站式服务。严格把控生产制造中的每一道工序，保证产品质量达到国家行业标准。

High quality products are the foundation of the enterprise. "OUFU" uses advanced production technology to create one-stop service for customers. Strictly control every process in the production and manufacturing to ensure that the product quality meets the national industry standards.

# 03

## 不偷工不减料 好光缆欧孚造

- 不偷工不减料, 好光缆欧孚造
- 品牌光缆走红, 全靠欧孚代工
- 欧孚光缆啥好, 交货只多不少
- 光缆用欧孚, 口服心更服









# 04

## 荣誉篇

Honor article

OUFU (欧孚) 自诞生以来  
 始终坚持以科技创新为动力的发展理念  
 紧跟时代步伐, 积极探索通信介质科学前沿  
 经历十二年的积累与沉淀  
 OUFU (欧孚) 品牌已经成为IT基础设施领域的影响力品牌







# 05

## 综合布线系统方案

Integrated cabling system scheme

欧孚智造-用芯连接





## 一、铜缆系统

超六类屏蔽系列  
超六类非屏蔽系列  
六类屏蔽系列  
六类非屏蔽系列  
超五类屏蔽系列  
超五类非屏蔽系列  
水晶头系列  
面板系列  
配线架/理线器系列

## 二、光缆系统

室内缆系列  
室外缆系列  
光缆配件

## 三、数据中心系统

MPO/MTP高密度光纤预端连接系列  
智能基础设施管理系统  
机柜产品系列



# OUFU (欧孚) - 欧孚智造 用芯连接

专注高端综合布线产品的研发与智造  
致力于为全球客户提供高质量、可持续的产品方案与定制化服务



欧孚<sup>®</sup>光电  
OUFU CABLE



# 05-1

## 一、铜缆系统



### 系统概述 >>

OUFU (欧孚) 铜缆系统包含了铜缆的线材、铜跳线、模块/智能LED模块/POE供电模块、配线架、理线器、高端屏蔽/非屏蔽免压水晶头、网络工具包等。

OUFU (欧孚) 线材: 线材平直、材质环保、高质外被、测试余量高。

OUFU (欧孚) 跳线: 高纯度无氧铜、耐寒50U水晶头、测试余量高。

OUFU (欧孚) 网络配件: 模块金针镀金50U、插拔次数多、测试余量高。配线架/理线器特殊喷漆工艺、耐脏污、耐腐蚀、人性化设计方案使用、结构坚固、承重性能好。网络工具包使用方便、材质优良、持久耐用。智能LED模块、电子配线架实时全面监控端到网络连接。

# 01

## 超六类屏蔽系列

### 超六类双绞线 >>



#### 产品特性

导体线规:23AWG

导体材料:高纯度无氧铜(纯度99.99%)

绝缘层材料:HDPE+发泡PE+HDPE

屏蔽材料:铝箔+编织

外护套材料:PVC、LSZH、TPU

使用温度:-20~75°C

包装:305米/箱

最大拉力(安装):110N

最小弯曲半径(安装):8倍线缆外径

### 超六类屏蔽模块



#### 产品特性

金针:环保型磷青铜,镀金50U

插拔寿命≥750次

端接线序:T568A/T568B

卡接导体线规:22AWG-26AWG

独特锌合金包层,整体屏蔽,坚固的后屏蔽盖

免工具打接,易于安装

结构紧凑(体积小,可左右并排安装,以实现高密度的应用)

容易端接,通用兼容

### 超六类屏蔽跳线



#### 产品特性

导体线规:26AWG

导体材料:高纯度无氧铜(99.99%)

绝缘层材料:HDPE+发泡PE+HDPE

屏蔽材料:铝箔+编织

外护套材料:PVC、LSZH、TPU

额定温度:-20°C~75°C

最大拉力(安装):110N

最小弯曲半径(安装):8倍线缆外径

屏蔽水晶头压接簧片整体50U镀金,确保优异性能

# 02

## 超六类非屏蔽系列

### 超六类双绞线 >>



#### 产品特性

导体线规:23AWG

导体材料:高纯度无氧铜(纯度99.99%)

绝缘层材料:HDPE

填充材料:PE

外护套材料:PVC、LSZH、TPU

使用温度:-20~75°C

包装:305米/箱

最大拉力(安装):110N

最小弯曲半径(安装):4倍线缆外径

### 超六类非屏蔽模块

#### 90度打线模块



金针:环保型磷青铜,镀金50U

插拔寿命 $\geq$ 750次

端接线序:T568A/T568B

支持通用110端接方式,保证连接的可靠

端接4对22AWG-26AWG电缆

高强度防火塑料

#### 智能LED模块



金针:环保型磷青铜,镀金50U

插拔寿命 $\geq$ 750次

端接线序:T568A/T568B

支持通用110端接方式,保证连接的可靠

端接4对22AWG-26AWG电缆

高强度防火塑料

带智能LED灯,方便寻线及机房布线管理

#### POE供电模块



金针:环保型磷青铜,镀金50U

插拔寿命 $\geq$ 750次

端接线序:T568A/T568B

端接4对22AWG-26AWG电缆

易于施工分线,提高施工效率

体积小,利于高密度环境安装

掀盖式卡扣线夹盖,便于取放

### 超六类非屏蔽跳线



#### 产品特性

导体材料:高纯度无氧铜(99.99%)

绝缘层材料:HDPE

外护套材料:PVC、LSZH、TPU

额定温度:-20°C~75°C

最大拉力(安装):110N

最小弯曲半径(安装):4倍线缆外径

屏蔽水晶头压接簧片整体50U镀金,确保优异性能

## 六类双绞线 &gt;&gt;



## 产品特性

导体线规: 23AWG
导体材料: 高纯度无氧铜 (纯度99.99%)
绝缘层材料: HDPE
填充材料: PE
外护套材料: PVC、LSZH、TPU
使用温度: -20~75°C
包装: 305米/箱
最大拉力(安装): 110N
最小弯曲半径(安装): 8倍线缆外径

## 六类屏蔽模块



## 产品特性

金针: 环保型磷青铜, 镀金50U
插拔寿命 ≥ 750次
端接线序: T568A/T568B
卡接导体线规: 22AWG-26AWG
独特锌合金包层, 整体屏蔽, 坚固的后屏蔽盖
免工具打接, 易于安装
结构紧凑 (体积小, 可左右并排安装, 以实现高密度的应用)
容易端接, 通用兼容

## 六类屏蔽跳线



## 产品特性

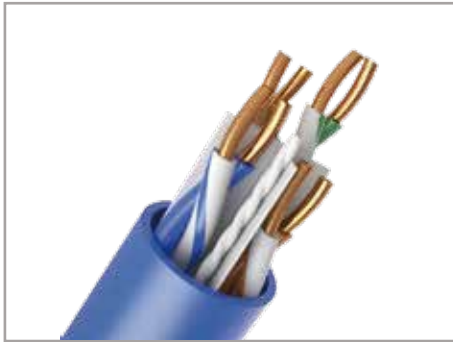
导体线规: 26AWG
导体材料: 高纯度无氧铜 (99.99%)
绝缘层材料: HDPE
屏蔽材料: 铝箔+编织
外护套材料: PVC、LSZH、TPU
额定温度: -20°C~75°C
最大拉力(安装): 110N
最小弯曲半径(安装): 8倍线缆外径
屏蔽水晶头压接簧片整体50U镀金, 确保优异性能



# 04

## 六类非屏蔽系列

### 六类双绞线 >>



#### 产品特性

导体线规: 23AWG

导体材料: 高纯度无氧铜 (纯度99.99%)

绝缘层材料: HDPE

填充材料: PE

外护套材料: PVC、LSZH、TPU

使用温度: -20~75°C

包装: 305米/箱

最大拉力 (安装): 110N

最小弯曲半径 (安装): 4倍线缆外径

### 六类非屏蔽模块

#### 90度打线模块



金针: 环保型磷青铜, 镀金50U

插拔寿命 ≥ 750次

端接线序: T568A/T568B

支持通用110端接方式, 保证连接的可靠

端接4对22AWG-26AWG电缆

高强度防火塑料

#### 智能LED模块



金针: 环保型磷青铜, 镀金50U

插拔寿命 ≥ 750次

端接线序: T568A/T568B

支持通用110端接方式, 保证连接的可靠

端接4对22AWG-26AWG电缆

高强度防火塑料

带智能LED灯, 方便寻线及机房布线管理

#### POE供电模块



金针: 环保型磷青铜, 镀金50U

插拔寿命 ≥ 750次

端接线序: T568A/T568B

端接4对22AWG-26AWG电缆

易于施工分线, 提高施工效率

体积小, 利于高密度环境安装

掀盖式卡扣线夹盖, 便于取放

### 六类非屏蔽跳线



#### 产品特性

导体材料: 高纯度无氧铜 (99.99%)

绝缘层材料: HDPE

外护套材料: PVC、LSZH、TPU

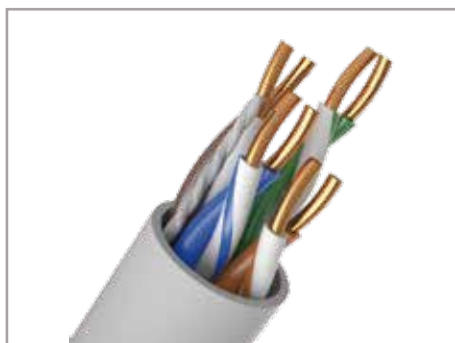
额定温度: -20°C~75°C

最大拉力 (安装): 110N

最小弯曲半径 (安装): 4倍线缆外径

屏蔽水晶头压接簧片整体50U镀金, 确保优异性能

## 超五类双绞线 &gt;&gt;



## 产品特性

导体线规: 23AWG  
 导体材料: 高纯度无氧铜 (纯度99.99%)  
 绝缘层材料: HDPE  
 外护套材料: PVC、LSZH、TPU  
 使用温度: -20~75°C  
 包装: 305米/箱  
 最大拉力(安装): 110N  
 最小弯曲半径(安装): 8倍线缆外径

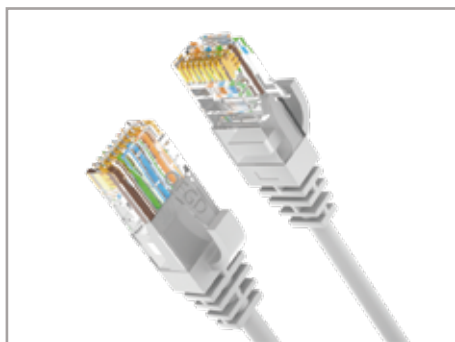
## 超五类屏蔽模块



## 产品特性

金针: 环保型磷青铜, 镀金50U  
 插拔寿命 ≥ 750次  
 端接线序: T568A/T568B  
 卡接导体线规: 22AWG-26AWG  
 独特锌合金包层, 整体屏蔽, 坚固的后屏蔽盖  
 免工具打接, 易于安装  
 结构紧凑 (体积小, 可左右并排安装, 以实现高密度的应用)  
 容易端接, 通用兼容

## 超五类屏蔽跳线



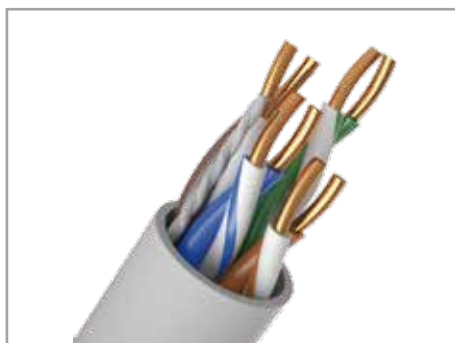
## 产品特性

导体线规: 26AWG  
 导体材料: 高纯度无氧铜 (99.99%)  
 绝缘层材料: HDPE  
 屏蔽材料: 铝箔+编织  
 外护套材料: PVC、LSZH、TPU  
 额定温度: -20°C~75°C  
 最大拉力(安装): 110N  
 最小弯曲半径(安装): 8倍线缆外径  
 屏蔽水晶头压接簧片整体50U镀金, 确保优异性能

# 06

## 超五类非屏蔽系列

### 超五类双绞线 >>



#### 产品特性

- 导体线规: 23AWG
- 导体材料: 高纯度无氧铜 (纯度99.99%)
- 绝缘层材料: HDPE
- 外护套材料: PVC、LSZH、TPU、LDPE
- 使用温度: -20~75°C
- 包装: 305米/箱
- 最大拉力(安装): 110N
- 最小弯曲半径(安装): 4倍线缆外径

### 超五类非屏蔽模块

#### 90度打线模块



金针: 环保型磷青铜, 镀金50U

插拔寿命 ≥ 750次

端接线序: T568A/T568B

支持通用110端接方式, 保证连接的可靠

端接4对22AWG-26AWG电缆

高强度防火塑料

#### 智能LED模块



金针: 环保型磷青铜, 镀金50U

插拔寿命 ≥ 750次

端接线序: T568A/T568B

支持通用110端接方式, 保证连接的可靠

端接4对22AWG-26AWG电缆

高强度防火塑料

带智能LED灯, 方便寻线及机房布线管理

#### POE供电模块



金针: 环保型磷青铜, 镀金50U

插拔寿命 ≥ 750次

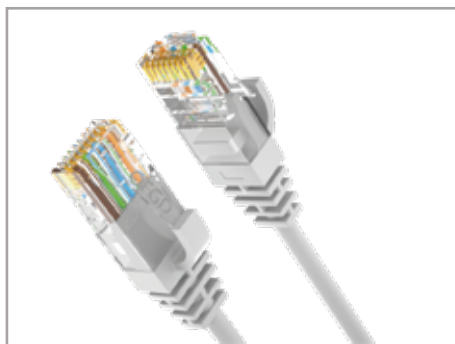
端接线序: T568A/T568B

支持通用的110端接方式, 保证连接的可靠

端接4对22AWG-26AWG电缆

高强度防火塑料

### 超五类非屏蔽跳线

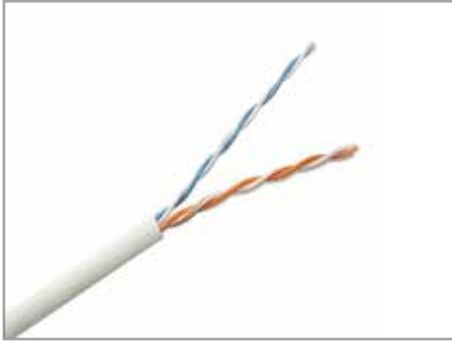


#### 产品特性

- 导体材料: 高纯度无氧铜 (99.99%)
- 绝缘层材料: HDPE
- 外护套材料: PVC、LSZH、TPU
- 额定温度: -20°C~75°C
- 最大拉力(安装): 110N
- 最小弯曲半径(安装): 4倍线缆外径
- 屏蔽水晶头压接簧片整体50U镀金, 确保优异性能



### 三类非屏蔽电话线 >>



#### 产品特性

- 选用高质量的材料制成
- 原材料符合ROHS, 有害物质控制在最严格标准内
- 支持语音信号高速传输
- 电缆直径:  $3.8 \pm 0.2\text{mm}$
- 导体材料: 高纯度无氧铜 (99.99%)
- 绝缘层材料: HDPE
- 外护套材料: PVC

### 90度语音模块



#### 产品特性

- IDC端子: 卡接22-24AWG导体
- 插头与插座插拔次数  $\geq 750$ 次
- 导线端接次数  $\geq 250$ 次
- 阻燃等级满足UL94V-0
- 额定温度:  $-20^{\circ}\text{C} \sim 70^{\circ}\text{C}$
- 采用优质PC工程塑料, 90度打线方式
- 4芯接触簧片采用磷青铜镀金50U和IDC卡线端子采用磷青铜镀锌, 有效防止表面氧化, 提高了模块的接触性能和传输性能

### 1对鸭嘴头语音跳线



#### 产品特性

- 规格: 2芯、4芯
- 导体直径: 一般为0.4mm、0.5mm
- 导体材料: 高纯度无氧铜 (99.99%)
- 绝缘层材料: HDPE
- 外护套材料: PVC、LSZH
- 最大拉力(安装): 110N
- 最小弯曲半径(安装): 4倍线缆外径
- 一端提供110鸭嘴连接, 另一端提供RJ45连接头
- 水晶头压接簧片整体50U镀金, 确保优异性能

# 语音系列

## 非屏蔽大对数通信电缆



### 产品特性

选用高质量的材料制成

原材料符合ROHS, 有害物质控制在最严格标准内  
用于传输数字和模拟语音信号

正常备货为25对, 可根据需求定制

三层结构设计, 纵向色标便于识别

缆结构: PE护套+涂覆铝带保证了一定的防水性能

导体材料: 高纯度无氧铜(99.99%)

导体直径: 一般为0.4mm或者0.5mm

---

## 110语音配线架



### 产品特性

线规: 22AWG-24AWG

标准19" 机柜式

满配连接块, 自带安装背板和标签条

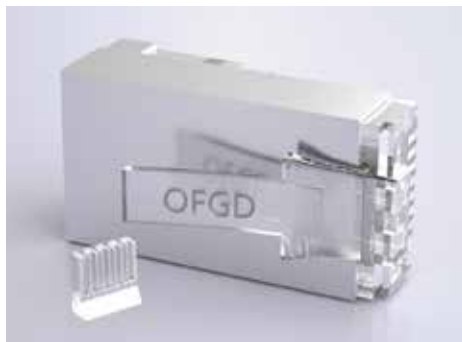
插入寿命: 1000次

适用线规: 22AWG-24AWG

阻燃等级满足UL94V-0

额定温度: -20°C~70°C

六类/超五屏蔽两件式水晶头>



六类/超五非屏蔽水晶头>



六类/超五屏蔽式水晶头>



---

电话50U水晶头 >>





## 网络面板&gt;&gt;



## 产品特性

材料:ABS

额定温度:-20°C~70°C

带有防尘盖,防止灰尘侵入接口

带有标识条,方便编号管理和维护

带有标识块,方便网络区段划分和用途区分使用  
提供单口、双口、四口86\*86型系列产品,与86型  
底盒配套使用

## 光纤面板&gt;&gt;



## 产品特性

面板外形尺寸符合国际86型

适合SC单工适配器或LC双工适配器安装

嵌入式面框,安装方便

带有防尘装置,防止灰尘进入

配有标识条,方便编号管理和维护

采用优质PC材料,具有一定防火性能

## 弹起式地面插座&gt;&gt;



## 产品特性

常规三口设计,模块可以根据需求自由拆卸、调换  
产品采用铜合金精密铸造,表面特殊抛光工艺加工  
弹起型内含阻尼装置,弹起式操作方便灵活  
采用防尘和防水设计

支持超五类、六类和6A模块搭配使用

材料:铜合金精密铸造

## 1U 24口非屏蔽配线架空架&gt;&gt;



## 产品特性

冷轧钢板, 黑色

支持CAT 6A类、CAT 6类和CAT 5E类模块搭配使用  
标准19"安装, 适用范围广, 扩容简便快捷

自带丝印端口号, 背部带有理线托架设计, 便于管理  
额定温度: -20°C~70°C

## 1U 24口 屏蔽模块配线架空架&gt;&gt;



## 产品特性

冷轧钢板, 黑色

支持CAT 6A类、CAT 6类和CAT 5E类模块搭配使用  
标准19"安装, 适用范围广, 扩容简便快捷

金属外壳, 具有可靠的接地端, 屏蔽性能好  
额定温度: -20°C~70°C

## 1U 24口 非屏蔽快捷式配线架&gt;&gt;



## 产品特性

冷轧钢板, 黑色

支持CAT 6A类、CAT 6类和CAT 5E类系统的应用  
标准19"安装, 适用范围广, 扩容简便快捷

产品采用易拆解, 可回收设计, 符合环保理念

高性能, 保证链路余量

方便安装, 节省包装空间

金针镀金50U, 触电不氧化

额定温度: -20°C~70°C

# 配线架/理线器系列

## 1U 24口 屏蔽快捷式配线架>>



### 产品特性

冷轧钢板, 黑色

支持CAT 6A类、CAT 6类和CAT 5E屏蔽系统的应用

标准19"安装, 适用范围广, 扩容简便快捷

自带丝印端口号, 背部带有理线托架设计, 便于管理

额定温度: -20°C~70°C

## 0.5U 24口 屏蔽两用配线架空架>>



### 产品特性

此款产品为屏蔽设计, 1.5mm厚钣金

0.5U、24口标准机架设计

后托架可选择组装6连PORT卡线座

额定温度: -20°C~70°C

## 1U理线器>>



### 产品特性

理线架整体采用1.2mm铁质板材, 机械性能强

梳子式线槽结构, 保持跳线整齐不惨绕, 整洁美观

卡接式盖板, 方便布线时拆装

额定温度: -20°C~70°C

为配合不同使用环境, 分为12档和24档两款:

24档深度50mm, 用于600\*600或者更小的机柜内, 确保理线器深度不影响开门;

12档深度70mm, 更高的深度, 增加理线空间



# 05-2

## 二、安防系统



### 系统概述 >>

OUFU (欧孚) 安防系统为安全智控领域提供专业线缆解决方案, 广泛应用于视频监控、楼宇对讲、智能家居、安全排爆、防盗报警、生物识别、信息安全、防雷防静电等专业应用场景。

# 01

## BV系列单芯硬导体无护套电缆 (含普通型、阻燃型、耐火型)

### 产品描述

BV电线全称铜芯聚氯乙烯绝缘电线,即一般用途单芯硬导体无护套电缆,也就是我们日常生活中使用的普通绝缘电线、家装电线,是最常用的电线类型。适用于交流电压450/750V及以下动力装置、家用电器、仪表及电信设备用的电线电缆。



# 02

## BVR系列铜芯聚氯乙烯绝缘软电缆 (含普通型、阻燃型、耐火型)

### 产品描述

BVR电线是一种配电柜专用软电线,也叫二次线。采用铜芯聚氯乙烯的绝缘软电线,其应用于固定布线时要求柔软的场所。深受广大电工及建筑装饰人员喜欢。适用与交流额定电压450/750V及以下动力、家用电器、仪器仪表及电信设备等线路,且多用于各种机械设备当中,弯曲性较强。



# 03

## VR系列铜芯聚氯乙烯绝缘软电缆 (含普通型、阻燃型、耐火型)

### 产品描述

RV是电线电缆型号,全称铜芯聚氯乙烯绝缘连接电线电缆。RV电缆线在工业配电领域有着广泛的应用,尤其适合要求较为严格的柔性安装场所,如电控柜,配电箱及各种低压电气设备,可用于电力,电气控制信号及开关信号的传输。RV电线电缆采用软结构的设计,适用弯曲半径较小的安装场所。



# 04

## AVR系列铜芯聚氯乙烯绝缘软电缆 (含普通型、阻燃型、耐火型)

### 产品描述

AVR适用于交流额定电压 $U_0/U$ 为300/300V及以下电器、仪表和电子设备及自动化装置内部布线用。适用于室内电器、家电产品及机械设备安装用线、动力照明用线等。

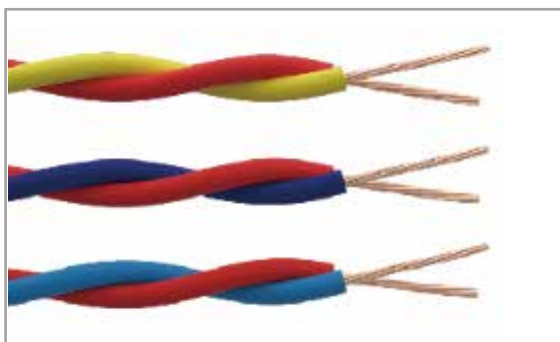


# 05

## AVRS/RVS系列铜芯聚氯乙烯绝缘绞型 连接用软电缆(含普通型、阻燃型、耐火型)

### 产品描述

AVRS/RVS电线全称:铜芯聚氯乙烯绝缘绞型连接用安装软电线、对绞多股软线,简称双本绞线,俗称“花线”,因现今建筑物内的消防报警系统普遍采用此类线材连接主机和各类消防报警探头,又称之为“消防线”,适用于家用电器、小型电动工具、仪器仪表及动力照明用线。双白芯用于直接接灯头线;红蓝芯用于消防、报警等;红白芯用于广播、电话线;红黑芯用于广播线。

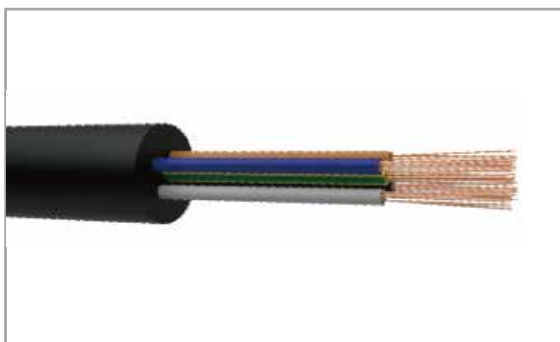


# 06

## AVVR系列聚氯乙烯绝缘护套电缆 (含普通型、阻燃型、耐火型)

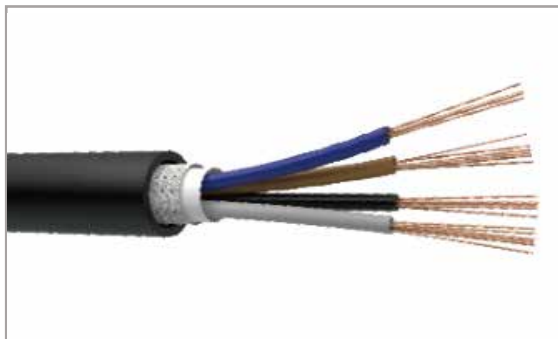
### 产品描述

AVVR电缆是护套线的一种。A代表安装用线缆,第一个V代表聚氯乙烯(PVC)绝缘,第二个V-聚氯乙烯(PVC)护套,R代表软结构电线电缆。主要是指线芯导体截面0.4mm及以下的电子线缆。本产品适用于野外线路、电路仪表、电讯广播、电子设备及自动化装备等线路中。



# 07

## RVVP系列聚氯乙烯绝缘屏蔽聚氯乙烯护套软电缆 (含普通型、阻燃型、耐火型)

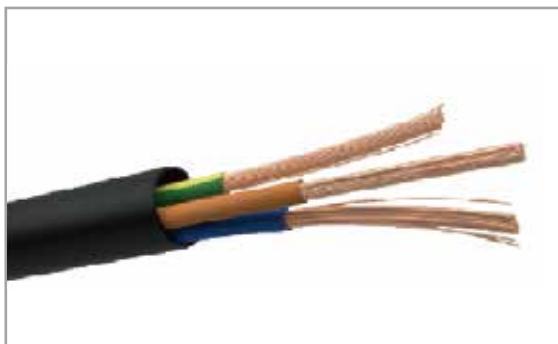


### 产品描述

RVVP是一种软导体PVC绝缘线外加屏蔽层和PVC护套的电缆,铜芯聚氯乙烯绝缘屏蔽聚氯乙烯护套软电缆,又叫做电气连接抗干扰软电缆。本产品适用于通信、音频、广播、音响系统、防盗报警系统等需防干扰线路连接、高效安全的传输数据电缆。

# 08

## RVV系列聚氯乙烯绝缘聚氯乙烯护套电缆 连接用软电缆(含普通型、阻燃型、耐火型)



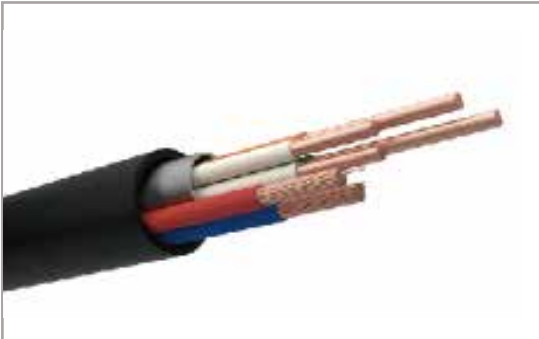
### 产品描述

RVV电线电缆就是两条或两条以上的RV线外加一层护套。RVV电缆是安防系统最常用的线缆,其芯线根数不定,两根或以上,外面有PVC护套,芯线之间的排列没有特别要求。本产品适用于安防设备控制,通信信号的传输以及广播和安防设备供电用线等。广泛应用于中、轻型移动电器、仪表仪器、楼宇对讲、监视监控的控制安装。



# 09-1

## 四芯电源视频一体线



### 产品描述

两对对绞线+两根电源线, 将视频信号线和电源线合二为一, 一般叫做网络监控一体线, 也称为电源视频一体线。主要是应用于各类的视频监控工程。传输高清网络信号以及传输电源一条线过, 避免多次性布线, 省时省力, 节约成本。常用于室外布线, 所以网络电源一体线通常是室外线, 具有防水防晒, 抗压抗拉的作用, 在布线的时候, 并不需要穿管保护, 分离式护套, 网线单独包裹减少了自身电源的干扰, 信号传输更加稳定且施工更加美观整洁。

### 产品特性

结构: 两对对绞线+两根电源线

绝缘材料: 聚乙烯/聚氯乙烯

# 09-2

## 八芯电源视频一体线



### 产品描述

两对对绞线+两根电源线, 将视频信号线和电源线合二为一, 一般叫做网络监控一体线, 也称为电源视频一体线。主要是应用于各类的视频监控工程。传输高清网络信号以及传输电源一条线过, 避免多次性布线, 省时省力, 节约成本。常用于室外布线, 所以网络电源一体线通常是室外线, 具有防水防晒, 抗压抗拉的作用, 在布线的时候, 并不需要穿管保护, 分离式护套, 网线单独包裹减少了自身电源的干扰, 信号传输更加稳定且施工更加美观整洁。

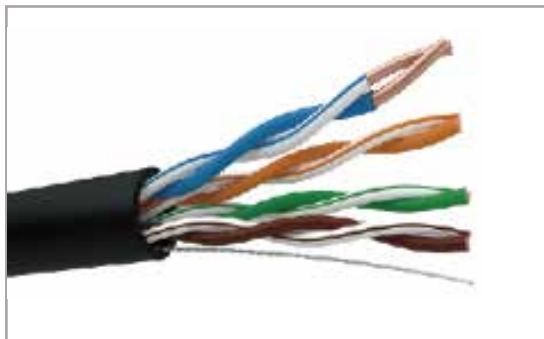
### 产品特性

结构: 两对对绞线+两根电源线

绝缘材料: 聚乙烯/聚氯乙烯

# 10-1

## 工程级监控网络线



### 产品描述

监控设备专用网络线,主要应用于连接大众化的安防监控摄像头和终端(如电脑、显示器等),室外监控逐步由网络线代替同轴监控网线作为监控线,通常是传输数字监控信号,具有抗干扰能力强、传输距离远、布线容易、价格较低的优点。

### 产品描述

结构:0.48\*4\*2

护套材料:PVC、LSZH、PE

绝缘材料:HDPE

导体材料:高纯度无氧铜(99.9%)

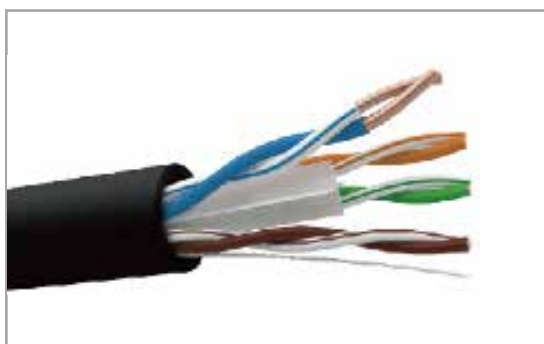
最小弯曲半径(安装):4倍电缆外径

最大拉力(安装):110N

额定温度:-20°C~70°C

# 10-2

## 高级监控网络线



### 产品描述

监控设备专用网络线,主要应用于连接大众化的安防监控摄像头和终端(如电脑、显示器等),室外监控逐步由网络线代替同轴监控网线作为监控线,通常是传输数字监控信号,具有抗干扰能力强、传输距离远、布线容易、价格较低的优点。

### 产品描述

结构:0.55\*4\*2

护套材料:PVC、LSZH、PE

绝缘材料:HDPE

导体材料:高纯度无氧铜(99.9%)

最小弯曲半径(安装):4倍电缆外径

最大拉力(安装):110N

额定温度:-20°C~70°C

# 05-3

## 三、室内光缆



### 系统概述 >>

OUFU(欧孚)光缆系统包含了光纤光缆线材、光跳线、适配器、光配线架等系列产品。由于金属导体传输介质在材料方面成本增加,“光进铜退”的时代日益凸显,光纤系统在今后的综合布线系统中的整体优势得以明显体现。光纤传输系统由于其带宽高、传输距离长的特性在远距离信息传输领域里无可替代。

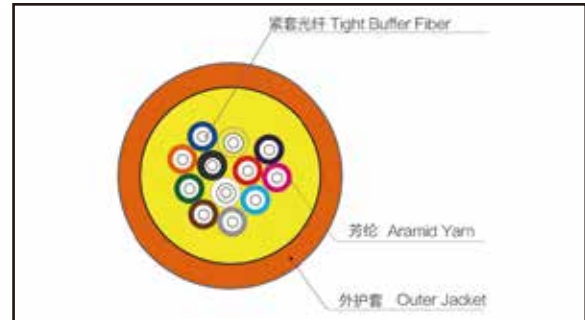
OUFU(欧孚)光缆系统的产品具有综合成本低、保密性能好、传输距离长和不受外界干扰等优点。

## 室内光缆

### · 束状光缆 ·

#### ■ 特点 Characteristic

- 束状光缆采用的紧套光纤,拥有优异的剥离性能  
Excellent stripping performance of tight buffer fiber
- 光缆直径和弯曲半径小,在狭小空间也能自由安装  
Cable diameter and bending radius small,it can be installed freely in narrow room



#### ■ 色谱 colour



#### ■ 几何特性 Geometrical Characteristics

光缆类型 Cable Type	2	4	6	8	12	16	24
光缆尺寸 Cable Dimension (mm)	5.0 ±0.2	5.1 ±0.2	5.3 ±0.2	5.9 ±0.2	6.6 ±0.2	7.5 ±0.2	8.5 ±0.2
光缆重量 Cable weight(kg/mm)	19	21	23	28	34	46	57
紧套光纤直径 TBF Diameter (μm)	900 ±50						

#### ■ 机械性能 Mechanical Characteristics

抗拉力(N) Tensile Strength(N)	长期 Long Term	200
	短期 Short Term	660
抗压力(N/100cm) Crush resistance(N/100cm)	长期 Long Term	300
	短期 Short Term	1000
弯曲半径(cm) Bending Radius(cm)	动态 Dynamic	20xD (D: 光缆直径)(H: Cable Diameter)
	静态 Static	10x d (D: 光缆直径)(H: Cable Diameter)

#### ■ 光纤 Fiber

光纤类型(芯/包尺寸) Fiber Type (core/cladding dimension)	9/125, 50/125, 62.5/125
--	-------------------------

#### ■ 传输性能 Mechanical Characteristics

	单模光纤 SMF	50/125	62.5/125
衰减(dB/km) Attenuation(dB/km)	1310/1550(nm)	850/1300(nm)	850/1300(nm)
	≤ 0.40/0.30	≤ 3.5/1.5	≤ 3.5/1.5
最小带宽(MHz · km) Minimum Bandwidth(MHz · km)		≥ 400/400	≥ 160/500

#### ■ 环境特性 Environmental Characteristics

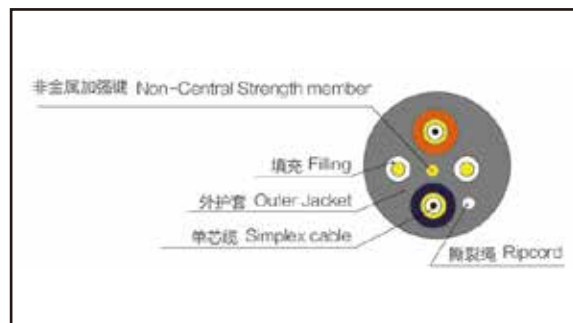
储存使用温度 Operating Storage temperature	-20℃ ~ + 60℃
---	--------------



### ■ 特点 Characteristic

• 多用途分支光缆I是单芯缆为基本单元, 光缆中的若干根单芯缆围绕在非金属中心加强元件周围。

Element: Simplex cable are stranded around the non-metallic central strength member.



### ■ 色谱 colour



### ■ 几何特性 Geometrical Characteristics

光缆类型 Cable Type	2
光缆尺寸 Cable Dimension(mm)	7.0
光缆重量 Cable weight(kg/mm)	40
紧套光纤直径 TBF Diameter( $\mu\text{m}$ )	900 $\pm$ 50

### ■ 机械性能 Mechanical Characteristics

抗拉力(N) Tensile Strength(N)	长期 Long Term	200
	短期 Short Term	660
抗压力(N/100cm) Crush resistance( N/100cm)	长期 Long Term	300
	短期 Short Term	1000
弯曲半径(cm) Bending Radius(cm)	动态 Dynamic	20xD (D: 光缆直径)(D: Cable Diameter)
	静态 Static	10xD (D: 光缆直径)(D: Cable Diameter)

### ■ 光纤 Fiber

光纤类型(芯/包尺寸) Fiber Type (core/cladding dimension)	9/125, 50/125, 62.5/125
--	-------------------------

### ■ 传输性能 Mechanical Characteristics

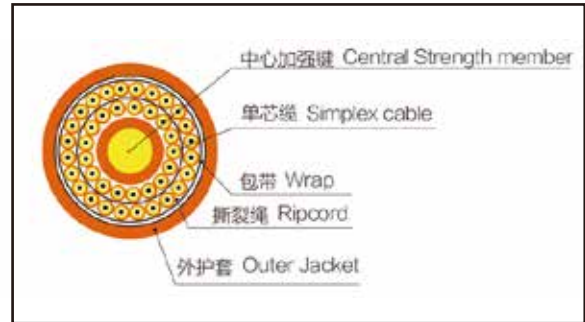
衰减(dB/km) Attenuation(dB/km)	单模光纤 SMF	50/125	62.5/125
	1310/1550(nm)	850/1300(nm)	850/1300(nm)
	$\leq 0.40/0.30$	$\leq 3.5/1.5$	$\leq 3.5/1.5$
最小带宽(MHz · km) Minimum Bandwidth(MHz · km)		$\geq 400/400$	$\geq 160/500$

### ■ 环境特性 Environmental Characteristics

储存使用温度 Operating Storage temperature	-20 $^{\circ}\text{C}$ ~ + 60 $^{\circ}\text{C}$
---	--

### ■ 特点 Characteristic

• 多用途分支光缆 II 是单芯缆为基本单元, 光缆中的若干根单芯缆围绕在非金属中心加强元件周围。  
Element: Simplex cable are stranded around the non-metallic central strength member.



### ■ 色谱 colour



### ■ 几何特性 Geometrical Characteristics

光缆类型 Cable Type	2,4	6	8	12	14	16	18	20	24	30	32	34	36	48
光缆尺寸 Cable Dimension(mm)	7.0	8.1	9.8	12.3	10.9	12.2	12.2	12.5	14.0	15.7	16.0	16.0	16.0	19
光缆重量 Cable weight(kg/mm)	45	62	84	138	101	123	123	137	170	222	215	215	215	350
单芯子缆直径 Simplex Cable Diameter(mm)	1.95 ±0.05													
紧套光纤直径 TBF Diameter(μm)	900 ±50													

### ■ 机械性能 Mechanical Characteristics

抗拉力(N) Tensile Strength(N)	长期 Long Term	200
	短期 Short Term	660
抗压能力(N/100cm) Crush resistance( N/100cm)	长期 Long Term	300
	短期 Short Term	1000
弯曲半径(cm) Bending Radius(cm)	动态 Dynamic	20xD (D: 光缆直径)(D: Cable Diameter)
	静态 Static	10xD (D: 光缆直径)(D: Cable Diameter)

### ■ 光纤 Fiber

光纤类型(芯/包尺寸) Fiber Type (core/cladding dimension)	9/125
--	-------

### ■ 传输性能 Mechanical Characteristics

	单模光纤 SMF
	1310/1550(nm)
衰减(dB/km) Attenuation(dB/km)	近 0.40/0.30
最小带宽(MHz · km) Minimum Bandwidth(MHz - km)	

### ■ 环境特性 Environmental Characteristics

储存使用温度 Operating Storage temperature	-20°C ~ + 60°C
---	----------------

**特点 Characteristic**

防水尾缆是以单芯缆为基本结构,光缆中的2-12根单芯缆在金属中心加强元件周围 依次按顺时针顺序排列一圈以包带缠绕成缆后纵包铝塑复合外挤护套而成。  
 Element: Simplex cable, 2-12 simplex cable are stranded around the metallic central strength member, arrange circuit according to clockwise order in turn, than used wrap winding, the APL is longitudinal covering, the cable is completed with outer sheath.



**色谱 colour**



**几何特性 Geometrical Characteristics**

光缆类型 Cable Type	1-4	6	8	12
光缆尺寸 Cable Dimension(mm)	11.6	11.6	13.0	15.0
光缆重量 Cable weight(kg/mm)	109	106	125	181
紧套光纤直径 TBF Diameter(μm)	900 ± 50			

**机械性能 Mechanical Characteristics**

抗拉力(N) Tensile Strength(N)	长期 Long Term	200
	短期 Short Term	660
抗压力(N/100cm) Crush resistance( N/100cm)	长期 Long Term	300
	短期 Short Term	1000
弯曲半径(cm) Bending Radius(cm)	动态 Dynamic	20xD (D: 光缆直径)(D: Cable Diameter)
	静态 Static	10xD (D: 光缆直径)(D: Cable Diameter)

**光纤 Fiber**

光纤类型(芯/包尺寸) Fiber Type (core/cladding dimension)	9/125, 50/125, 62.5/125
--	-------------------------

**传输性能 Mechanical Characteristics**

衰减(dB/km) Attenuation(dB/km)	单模光纤 SMF	50/125	62.5/125
	1310/1550(nm)	850/1300(nm)	850/1300(nm)
最小带宽(Mhz · km) Minimum Bandwidth(Mhz · km)	≤ 0.40/0.30	≤ 3.5/1.5	≤ 3.5/1.5
		≥ 400/400	≥ 160/500

**环境特性 Environmental Characteristics**

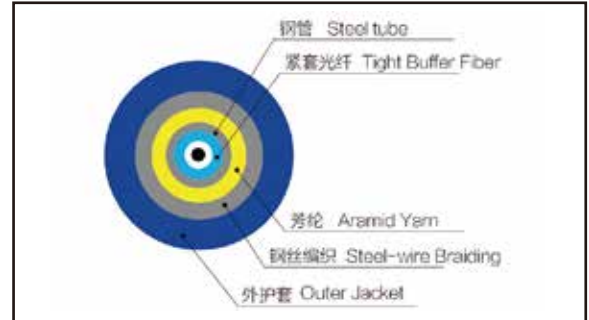
储存使用温度 Operating Storage temperature	-20℃ ~ + 60℃
--------------------------------------	--------------

## 室内光缆

### · 单芯铠装光缆 ·

#### 特点 Characteristic

- 适用的紧套光纤, 拥有优异的剥离性能  
Excellent stripping performance of tight buffer Fiber
- 适用于单模光纤和多模光纤 (50 μm 和 62.5 μm)  
Suited to SM fiber and MM fiber (50 μm and 62.5 μm)
- 光纤温度传感系统工程的理想选择  
It is ideal choice of fiberoptic temperature transmission project



#### 色谱 colour



#### ■ 几何特性 Geometrical Characteristics

光缆类型 Cable Type	Φ3.0	Φ3.0
光缆尺寸 Cable Dimension(mm)	2.85 ±0.1	2.95±0.1
加强元件 Strength Member	芳纶 Aramid yarn	钢丝 Steel-wire Braiding
光缆重量 Cable weight(kg/mm)	26	28
紧套光纤直径 TBF Diameter(μm)	600 ± 50	

#### ■ 机械性能 Mechanical Characteristics

抗拉力 (N) Tensile Strength(N)	长期 Long Term	100
	短期 Short Term	200
抗压力 (N/100cm) Crush resistance(N/100cm)	长期 Long Term	200
	短期 Short Term	500
弯曲半径(cm) Bending Radius(cm)	动态 Dynamic	20 x H (H: 光缆短轴)(H: Cable Axis)
	静态 Static	10xH (H: 光缆短轴)(H: Cable Axis)

#### ■ 光纤 Fiber

光纤类型(芯/包尺寸) Fiber Type (core/cladding dimension)	9/125, 50/125, 62.5/125
--	-------------------------

#### ■ 传输性能 Mechanical Characteristics

衰减(dB/km) Attenuation(dBZkm)	单模光纤 SMF	50/125	62.5/125
	1310/1550(nm)	850/1300(nm)	850/1300(nm)
最小带宽(Mhz - km)	≤ 0.40/0.30	≤ 3.5/1.5	≤ 3.5/1.5
Minimum Bandwidth(Mhz · km)		≥ 400/400	≥ 160/500

#### ■ 环境特性 Environmental Characteristics

储存使用温度 Operating Storage temperature	-20℃ ~ + 60℃
---	--------------



## 室内光缆

### · 束状铠装光缆 ·

#### 特点 Characteristic

- 适用的紧套光纤, 拥有优异的剥离功能  
Excellent Stripping performance of tight buffer fiber
- 适用于单模光纤和多模光纤(50 μm和62.5 μm)  
Suited to SM fiber and MM fiber (50 μm and 62.5 μm)
- 光纤温度传感系统工程的理想选择  
It is ideal choice of fiberoptic temperature transmission project



#### 色谱 colour



#### ■ 几何特性 Geometrical Characteristics

光缆类型 Cable Type	4, 6	8, 12
光缆尺寸 Cable Dimension(mm)	6.5 ±0.5	7.5±0.5
光缆重量 Cable weight(kg/mm)	73	93
紧套光纤直径 TBF Diameter(μm)	600 ± 50	

#### ■ 机械性能 Mechanical Characteristics

抗拉力(N) Tensile Strength(N)	长期 Long Term	100
	短期 Short Term	200
抗压力(N/100cm) Crush resistance(N/100cm)	长期 Long Term	200
	短期 Short Term	500
弯曲半径(cm) Bending Radius(cm)	动态 Dynamic	20 x H (H: 光缆短轴)(H: Cable Axis)
	静态 Static	10xH (H: 光缆短轴)(H: Cable Axis)

#### ■ 光纤 Fiber

光纤类型(芯/包尺寸) Fiber Type (core/cladding dimension)	9/125, 50/125, 62.5/125
--	-------------------------

#### ■ 传输性能 Mechanical Characteristics

衰减(dB/km) Attenuation(dBZkm)	单模光纤 SMF	50/125	62.5/125
	1310/1550(nm)	850/1300(nm)	850/1300(nm)
最小带宽(Mhz - km)	≤ 0.40/0.30	≤ 3.5/1.5	≤ 3.5/1.5
Minimum Bandwidth(Mhz • km)		≥ 400/400	≥ 160/500

#### ■ 环境特性 Environmental Characteristics

储存使用温度 Operating Storage temperature	-20°C ~ + 60°C
---	----------------

室内光缆

· 光电混合光缆 ·

特点 Characteristic

· 光电混合光缆采用的紧套光纤, 拥有优异的剥离性能  
Sheath mechanical and physics performance content correlative standard request  
· 光缆直径和弯曲半径小, 在狭窄空间也能自由安装同时兼容光信号传输和电能传输  
Diameter and bending radius small ,It can installation freely in narrow room,have both optical signal transmission and electricity transmissi



色谱 colour



■ 几何特性 Geometrical Characteristics

光缆类型 Cable Type	2
光缆尺寸 Cable Dimenion(mm)	7.8
光缆重量 Cable weight(kg/mm)	60
紧套光纤直径 TBF Diameter(μm)	900 ± 50

■ 机械性能 Mechanical Characteristics

抗拉力(N) Tensile Strength(N)	长期 Long Term	200
	短期 Short Term	660
抗压力(N/100cm) Crush resistance( N/100cm)	长期 Long Term	300
	短期 Short Term	1000
弯曲半径(cm) Bending Radius(cm)	动态 Dynamic	20xD (D: 光缆直径)(D: Cable Diameter)
	静态 Static	10xD (D: 光缆直径)(D: Cable Diameter)

■ 光纤 Fiber

光纤类型(芯/包尺寸) Fiber Type (core/cladding dimension)	9/125, 50/125, 62.5/125
--	-------------------------

■ 传输性能 Mechanical Characteristics

	单模光纤 SMF	50/125	62.5/125
	1310/1550(nm)	850/1300(nm)	850/1300(nm)
衰减(dB/km) Attenuation(dBZkm)	≤ 0.40/0.30	≤ 3.5/1.5	≤ 3.5/1.5
最小带宽(Mhz - km) Minimum Bandwidth(Mhz • km)		≥ 400/400	≥ 160/500

■ 环境特性 Environmental Characteristics

储存使用温度 Operating Storage temperature	-20℃ ~ + 60℃
---	--------------

## 室内光缆

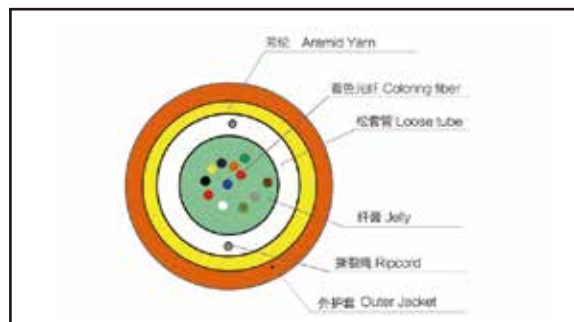
### · 接入光缆 ·

#### 特点 Characteristic

· 适用于单模光纤和多模光纤(50 μm和62.5 μm)  
Suited to SM fiber and MM fiber ( 50 μm and 62.5 μm )

· 光缆温度传感系统工程的理想选择  
It is ideal choice of fiberoptic temperature transmission project

· 松套管可选:有纤膏、无纤膏  
Supply gel-filled or gel-free loose tube



#### 色谱 colour



#### ■ 几何特性 Geometrical Characteristics

光缆类型 Cable Type	12	24	48	72
光缆尺寸 Cable Dimension (mm)	7.1	11.2	11.5	12.7
光缆重量 Cable weight (kg/mm)	31	105	105	149
紧套光纤直径 TBF Diameter ( μ m)	250 ±15			

#### ■ 机械性能 Mechanical Characteristics

抗拉力(N) Tensile Strength(N)	长期 Long Term	600	600
	短期 Short Term	1300	1500
抗压力(N/100cm) Crush resistance(N/100cm)	长期 Long Term	300	
	短期 Short Term	1000	
弯曲半径(cm) Bending Radius(cm)	动态 Dynamic	20xD (D: 光缆直径)(D: Cable Diameter)	
	静态 Static	10 x d (D : 光缆直径)(D : Cable Diameter)	

#### ■ 光纤 Fiber

光纤类型(芯/包尺寸) Fiber Type (core/cladding dimension)	9/125, 50/125, 62.5/125
--	-------------------------

#### ■ 传输性能 Mechanical Characteristics

衰减(dB/km) Attenuation(dB/km)	单模光纤 SMF	50/125	62.5/125
	1310/1550(nm)	850/1300(nm)	850/1300(nm)
	≤ 0.40/0.30	≤ 3.5/1.5	≤ 3.5/1.5
最小带宽(Mhz - km) Minimum Bandwidth(Mhz · km)		≥ 400/400	≥ 160/500

#### ■ 环境特性 Environmental Characteristics

储存使用温度 Operating Storage temperature	-40°C- + 70°C
---	---------------

## 室内光缆

### · FTTH 室内光缆 ·

#### 特点 Characteristic

- 光缆结构简单, 重量轻, 实用性强  
Simple structure, light weight and high practicability
- 独特的凹槽设计, 易剥离, 方便连接, 简化安装和维护  
Novel flute design .easily strip and splice,simplify the installation and maintenance
- 单根钢丝附加加强件, 使光缆具有良好的抗拉性能  
Single steel wire as the additional strength member ensures good performance of tensile strength



#### 色谱 colour



#### ■ 几何特性 Geometrical Characteristics

光缆芯数 Fiber core	1	2	1	4
光缆尺寸 Cable Dimension (mm)	2.0 x 5.0	2.0 x 5.0	2.0 x 3.6	2.0 x 5.6
光缆重量 Cable weight (kg/mm)	20	20	21	22

#### ■ 机械性能 Mechanical Characteristics

抗拉力(N) Tensile Strength(N)	长期 Long Term	60
	短期 Short Term	120
弯曲半径(cm) Bending Radius(cm)	动态 Dynamic	30
	静态 Static	15

#### ■ 光纤 Fiber

光纤类型(芯/包尺寸) Fiber Type(core/cladding dimension)	G,657A
--	--------

#### ■ 传输性能 Mechanical Characteristics

	单模光纤 SMF
	1310/1550(nm)
衰减(dB/km) Attenuation(dB/km)	近 0.40/0.30
最小带宽(MHz · km) Minimum Bandwidth(Mhz - km)	

#### ■ 环境特性 Environmental Characteristics

储存使用温度 Operating Storage temperature	-20℃ ~ + 60℃
---	--------------

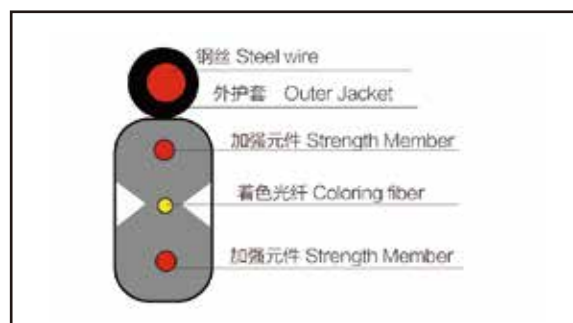


## 室内光缆

### · FTTH 下线光缆 ·

#### 特点 Characteristic

- 光缆结构简单, 重量轻, 实用性强  
Simple structure, light weight and high practicability
- 独特的凹槽设计, 易剥离, 方便连接, 简化安装和维护  
Novel flute design, easily strip and splice, simplify the installation and maintenance
- 单根钢丝附加加强件, 使光缆具有良好的抗拉性能  
Single steel wire as the additional strength member ensures good performance of tensile strength



#### 色谱 colour



#### ■ 几何特性 Geometrical Characteristics

光缆芯数 Fiber core	1	2	1	4
光缆尺寸 Cable Dimension (mm)	2.0 x 5.0	2.0 x 5.0	2.0 x 3.6	2.0 x 5.6
光缆重量 Cable weight (kg/mm)	20	20	21	22

#### ■ 机械性能 Mechanical Characteristics

抗拉力(N) Tensile Strength(N)	长期 Long Term	60
	短期 Short Term	120
弯曲半径(cm) Bending Radius(cm)	动态 Dynamic	30
	静态 Static	15

#### ■ 光纤 Fiber

光纤类型(芯/包尺寸) Fiber Type (core/cladding dimension)	9/125, 50/125, 62.5/125
--	-------------------------

#### ■ 传输性能 Mechanical Characteristics

	单模光纤 SMF
	1310/1550(nm)
衰减(dB/km) Attenuation(dB/km)	近 0.40/0.30
最小带宽(MHz · km) Minimum Bandwidth(MHz - km)	

#### ■ 环境特性 Environmental Characteristics

储存使用温度 Operating Storage temperature	-20℃ ~ +60℃
---	-------------

**特点 Characteristic**

- 光缆结构简单, 重量轻, 实用性强  
Simple structure, light weight and high practicability
- 独特的凹槽设计, 易玻璃, 方便连接, 简化安装和维护  
Novel flute design .easily strip and splice,simplify the installation and maintenance
- 单根钢丝附加加强件, 使光缆具有良好的抗拉性能  
Single steel wire as the additional strength member ensures good performance of tensile strength

**色谱 colour****几何特性 Geometrical Characteristics**

光纤芯数 Fiber core	1、2
光缆尺寸 Cable Dimension (mm)	7.0
光缆重量 Cable weight (kg/mm)	35

**机械性能 Mechanical Characteristics**

抗拉力(N) Tensile Strength(N)	长期 Long Term	30
	短期 Short Term	60
弯曲半径 (cm) Bending Radius(cm)	动态 Dynamic	20xD(D: 光缆直径)(D: Cable Diameter)
	静态 Static	10xD(D: 光缆直径)(D: Cable Diameter)

**光纤 Fiber**

光纤类型(芯/包尺寸) Fiber Type(core/cladding dimension)	G,657A
--	--------

**传输性能 Mechanical Characteristics**

	单模光纤 SMF
	1310/1550(nm)
衰减(dB/km) Attenuation(dB/km)	近 0.40/0.30
最小带宽(MHz · km) Minimum Bandwidth(Mhz - km)	

**环境特性 Environmental Characteristics**

储存使用温度 Operating Storage temperature	-20℃ ~ + 60℃
---	--------------

**特点 Characteristic**

紧套型内椭圆形平行加强件易分支光缆的结构是在单模或多模光纤外直接覆以高黏结强度的紧套材料制成紧套光纤，将多根紧套光纤放置在两根平行加强件中间后挤包一层LSZH护套成缆。

**■ 几何特性 Geometrical Characteristics**

型号	芯数	光缆规格 (mm)	拉伸力 (N)		压扁力 (N/100mm)		最小弯曲半径 (mm)	
			短期	长期	短期	长期	动态	静态
GJPFJWQH	2	0	500	250	1200	600	20D	10D
GJPFJWQH	4	8.5	500	250	1200	600	20D	10D
GJPFJWQH	6	9	500	250	1200	600	20D	10D
GJPFJWQH	8	9.5	500	250	1200	600	20D	10D
GJPFJWQH	12	10	500	250	1200	600	20D	10D
GJPFJWQH	16	11	500	250	1200	600	20D	10D
GJPFJWQH	18	11	500	250	1200	600	20D	10D
GJPFJWQH	24	12	500	250	1200	600	20D	10D

注Notes: 1. “D”代表光缆外径;

Ddenotesthediameterofthecable;

2. 典型值可以根据实际情况作相应调整;

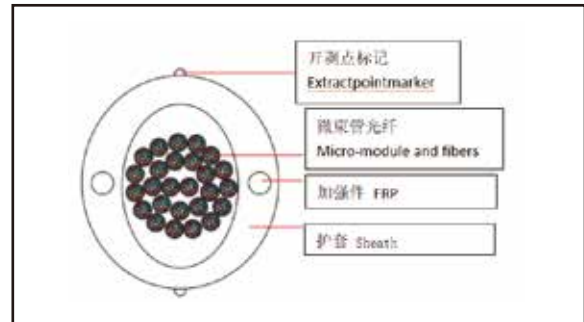
Theaboveparametersaretypicalvalue;

3. 可以根据客户特定要求设计相应产品;

Thecablespeccanbedesignedaccordingtocustomer'srequirement.

**特点 Characteristic**

微束管型内椭圆形平行加强件易分支光缆的结构是将单模或多模光纤套入LSZH护套的微束管中,将多根微束管放置在两根平行加强件中间后挤包一层LSZH护套成缆。



**几何特性 Geometrical Characteristics**

型号	芯数	微束管			光缆规格(mm)	拉伸力(N)		压扁力(N/100mm)		最小弯曲半径(mm)	
		芯数	管数	外径		短期	长期	短期	长期	动态	静态
GJPFWQH	12	4	3	0.9	7.5	500	250	1200	600	20D	10D
GJPFWQH	24	6	4	1.1	8	500	250	1200	600	20D	10D
GJPFWQH	36	6	6	1.1	8	500	250	1200	600	20D	10D
GJPFWQH	48	12	4	1.3	8	500	250	1200	600	20D	10D
GJPFWQH	72	12	6	1.3	10.5	500	250	1200	600	20D	10D
GJPFWQH	96	12	8	1.3	10.5	500	250	1200	600	20D	10D
GJPFWQH	144	12	12	1.3	11	500	250	1200	600	20D	10D
GJPFWQH	288	12	24	1.3	13	500	250	1200	600	20D	10D

- 注Notes: 1. “D”代表光缆外径;  
 Ddenotesthediameterofthecable;  
 2. 典型值可以根据实际情况作相应调整;  
 Theaboveparametersaretypicalvalue;  
 3. 可以根据客户特定要求设计相应产品;  
 Thecablespeccanbedesignedaccordingtocustomer'srequirement.

# 05-4

## 四、室外光缆

### 系统概述 >>

OUFU(欧孚)光缆系统包含了光纤光缆线材、光跳线、适配器、光配线架等系列产品。由于金属导体传输介质在材料方面成本增加,“光进铜退”的时代日益凸显,光纤系统在今后的综合布线系统中的整体优势得以明显体现。光纤传输系统由于其带宽高、传输距离长的特性在远距离信息传输领域里无可替代。

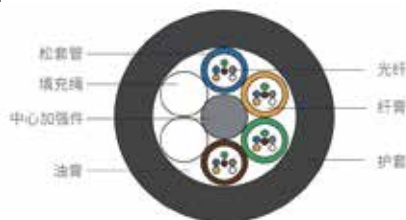
OUFU(欧孚)光缆系统的产品具有综合成本低、保密性能好、传输距离长和不受外界干扰等优点。



## 室外光缆

### · GYTY ·

型号	最大芯数	拉伸力(N)		压扁力(N/mm)		最小弯曲半径(mm)		参考外径(mm)	参考重量(kg/km)
		短期	长期	短期	长期	动态	静态		
GYTY	30	1500	600	1000	300	20D	10D	8.8	76
GYTY	36	1500	600	1000	300	20D	10D	9.2	90
GYTY	60	1500	600	1000	300	20D	10D	9.4	88
GYTY	72	1500	600	1000	300	20D	10D	10	113
GYTY	96	1500	600	1000	300	20D	10D	11.4	133
GYTY	120	1G	600	1000	300	20D	10D	12.7	159
GYTY	144	1G	600	1000	300	20D	10D	14.1	192
GYTY	216	1G	600	1000	300	20D	10D	14.1	207
GYTY	288	1G	600	1000	300	20D	10D	16.2	272



#### ■ 产品特点 PRODUCT FEATURES

【金属加强构件、松套管层绞填充式、聚乙烯护套通信用室外光缆】光缆的结构是将单模光纤套入由高模量的塑料做成的内填充防水化合物松套管中。缆芯的中心是一根金属加强芯，对于某些芯数的光缆来说，金属加强芯外还挤包一层聚乙烯。松套管(和填充绳)围绕中心加强芯绞合成紧凑和圆形的缆芯，缆芯内的缝隙充以阻水化合物，缆芯外挤塑聚乙烯护套成缆。

#### ■ 执行标准 EXECUTIVE STANDARD

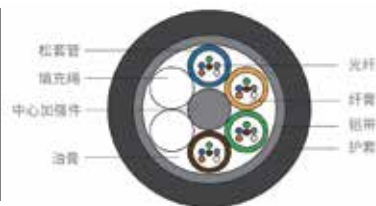
YD/T 901-2018通信用层绞填充式室外光缆

- 1.D代表光缆直径；
- 2.G代表1km光缆重量；
- 3.典型值可根据实际情况作相应调整；
- 4.可根据客户特定要求设计相应产品。

## 室外光缆

### · GYTA ·

型号	最大芯数	拉伸力(N)		压扁力(N/mm)		最小弯曲半径(mm)		参考外径(mm)	参考重量(kg/km)
		短期	长期	短期	长期	动态	静态		
GYTA	30	1500	600	1000	300	20D	10D	9.8	91
GYTA	36	1500	600	1000	300	20D	10D	10.3	106
GYTA	60	1500	600	1000	300	20D	10D	11.8	132
GYTA	72	1500	600	1000	300	20D	10D	12.6	150
GYTA	96	1G	600	1000	300	20D	10D	14.4	191
GYTA	120	1G	600	1000	300	20D	10D	16	229
GYTA	144	1G	600	1000	300	20D	10D	17.6	271
GYTA	216	3000	600	1000	300	20D	10D	18.1	302
GYTA	288	3000	600	1000	300	20D	10D	20.5	380



#### ■ 产品特点 PRODUCT FEATURES

【金属加强构件、松套管层绞填充式、铝-聚乙烯粘接护套通信用室外光缆】光缆的结构是将单模光纤套入由高模量的塑料做成的内填充防水化合物松套管中。缆芯的中心是一根金属加强芯，对于某些芯数的光缆来说，金属加强芯外还挤包一层聚乙烯。松套管(和填充绳)围绕中心加强芯绞合成紧凑和圆形的缆芯，缆芯内的缝隙充以阻水化合物。涂塑铝带纵包后挤塑聚乙烯护套成缆。

#### ■ 执行标准 EXECUTIVE STANDARD

YD/T 901-2018通信用层绞填充式室外光缆

- 1.D代表光缆直径；
- 2.G代表1km光缆重量；
- 3.典型值可根据实际情况作相应调整；
- 4.可根据客户特定要求设计相应产品。

## 室外光缆

### · GYTS ·

型号	最大芯数	拉伸力 (N)		压扁力 (N/mm)		最小弯曲半径 (mm)		参考外径 (mm)	参考重量 (kg/km)
		短期	长期	短期	长期	动态	静态		
GYTS	30	1500	600	1000	300	20D	10D	9.8	104
GYTS	36	1500	600	1000	300	20D	10D	10.3	119
GYTS	60	1500	600	1000	300	20D	10D	11.8	149
GYTS	72	1G	600	1000	300	20D	10D	12.6	167
GYTS	96	1G	600	1000	300	20D	10D	14.4	212
GYTS	120	1G	600	1000	300	20D	10D	16	253
GYTS	144	1G	600	1000	300	20D	10D	17.6	298
GYTS	216	3000	600	1000	300	20D	10D	18.1	329
GYTS	288	3000	600	1000	300	20D	10D	20.5	412



#### ■ 产品特点 PRODUCT FEATURES

【金属加强构件、松套管绞填充式、钢-聚乙烯粘接护套通信用室外光缆】光缆的结构是将单模光纤套入由高模量的塑料做成的内填充防水化合物松套管中。缆芯的中心是一根金属加强芯,对于某些芯数的光缆来说,金属加强芯外还挤包一层聚乙烯。松套管(和填充绳)围绕中心加强芯绞合成紧凑和圆形的缆芯,缆芯内的缝隙充以阻水化合物。涂塑钢带纵包后挤塑聚乙烯护套成缆。

#### ■ 执行标准 EXECUTIVE STANDARD

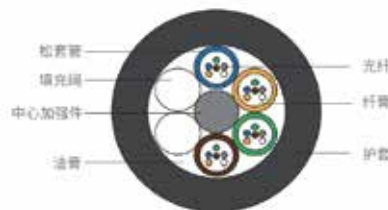
YD/T 901-2018 通信用层绞填充式室外光缆

- 1.D代表光缆直径; 2.G代表1km光缆重量; 3.典型值可根据实际情况作相应调整;
- 4.可根据客户特定要求设计相应产品。

## 室外光缆

### · GYFTY ·

型号	最大芯数	拉伸力 (N)		压扁力 (N/mm)		最小弯曲半径 (mm)		参考外径 (mm)	参考重量 (kg/km)
		短期	长期	短期	长期	动态	静态		
GYFTY	36	1500	600	1000	300	25D	12.5D	9.6	83
GYFTY	72	1500	600	1000	300	25D	12.5D	10.2	96
GYFTY	96	1500	600	1000	300	25D	12.5D	11.6	127
GYFTY	120	1G	600	1000	300	25D	12.5D	13	156
GYFTY	144	1G	600	1000	300	25D	12.5D	14.6	191
GYFTY	216	1G	600	1000	300	25D	12.5D	14.6	200
GYFTY	288	1G	600	1000	300	25D	12.5D	16.8	267



#### ■ 产品特点 PRODUCT FEATURES

【非金属加强构件、松套管绞填充式、聚乙烯护套通信用室外光缆】光缆的结构是将单模光纤套入由高模量的塑料做成的内填充防水化合物松套管中。缆芯的中心是一根非金属加强芯(FRP),对于某些芯数的光缆来说,非金属加强芯外还挤包一层聚乙烯。松套管(和填充绳)围绕中心加强芯绞合成紧凑和圆形的缆芯,缆芯内的缝隙充以阻水化合物,缆芯外挤塑聚乙烯护套成缆。

#### ■ 执行标准 EXECUTIVE STANDARD

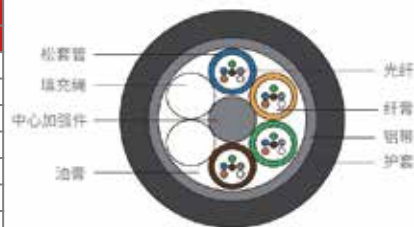
YD/T 901-2018通信用层绞填充式室外光缆

- 1.D代表光缆直径; 2.G代表1km光缆重量; 3.典型值可根据实际情况作相应调整;
- 4.可根据客户特定要求设计相应产品。

## 室外光缆

### · GYFTA ·

型号	最大芯数	拉伸力 (N)		压扁力 (N/mm)		最小弯曲半径 (mm)		参考外径 (mm)	参考重量 (kg/km)
		短期	长期	短期	长期	动态	静态		
GYFTA	36	1500	600	1000	300	25D	12.5D	10.3	96
GYFTA	72	1500	600	1000	300	25D	12.5D	11	110
GYFTA	96	1500	600	1000	300	25D	12.5D	12.6	146
GYFTA	120	1G	600	1000	300	25D	12.5D	14	177
GYFTA	144	1G	600	1000	300	25D	12.5D	15.6	214
GYFTA	216	1G	600	1000	300	25D	12.5D	15.6	223
GYFTA	288	1G	600	1000	300	25D	12.5D	17.8	292



#### ■ 产品特点 PRODUCT FEATURES

【非金属加强构件、松套管绞填充式、铝-聚乙烯粘接护套通信用室外光缆】光缆的结构是将单模光纤套入由高模量的塑料做成的内填充防水化合物松套管中。缆芯的中心是一根非金属加强芯(FRP),对于某些芯数的光缆来说,非金属加强芯外还挤包一层聚乙烯。松套管(和填充绳)围绕中心加强芯绞合成紧凑和圆形的缆芯,缆芯内的缝隙充以阻水化合物。涂塑铝带纵包后挤塑聚乙烯护套成缆。

#### ■ 执行标准 EXECUTIVE STANDARD

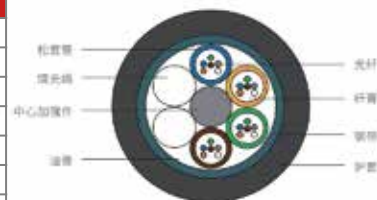
YD/T 901-2018通信用层绞填充式室外光缆

- 1.D代表光缆直径；
- 2.G代表1km光缆重量；
- 3.典型值可根据实际情况作相应调整；
- 4.可根据客户特定要求设计相应产品。

## 室外光缆

### · GYFTS ·

型号	最大芯数	拉伸力 (N)		压扁力 (N/mm)		最小弯曲半径 (mm)		参考外径 (mm)	参考重量 (kg/km)
		短期	长期	短期	长期	动态	静态		
GYFTS	36	1500	600	1000	300	25D	12.5D	10.3	112
GYFTS	72	1500	600	1000	300	25D	12.5D	11	128
GYFTS	96	1G	600	1000	300	25D	12.5D	12.6	165
GYFTS	120	1G	600	1000	300	25D	12.5D	14	199
GYFTS	144	1G	600	1000	300	25D	12.5D	15.6	238
GYFTS	216	1G	600	1000	300	25D	12.5D	15.6	247
GYFTS	288	3000	600	1000	300	25D	12.5D	17.8	320



#### ■ 产品特点 PRODUCT FEATURES

【非金属加强构件、松套管绞填充式、钢-聚乙烯粘接护套通信用室外光缆】光缆的结构是将单模光纤套入由高模量的塑料做成的内填充防水化合物松套管中。缆芯的中心是一根非金属加强芯(FRP),对于某些芯数的光缆来说,非金属加强芯外还挤包一层聚乙烯。松套管(和填充绳)围绕中心加强芯绞合成紧凑和圆形的缆芯,缆芯内的缝隙充以阻水化合物。涂塑钢带纵包后挤塑聚乙烯护套成缆。

#### ■ 执行标准 EXECUTIVE STANDARD

YD/T 901-2018通信用层绞填充式室外光缆

- 1.D代表光缆直径；
- 2.G代表1km光缆重量；
- 3.典型值可根据实际情况作相应调整；
- 4.可根据客户特定要求设计相应产品。

## 室外光缆

### · GYFTY63 ·

型号	最大芯数	拉伸力 (N)		压扁力 (N/mm)		最小弯曲半径 (mm)		参考外径 (mm)	参考重量 (kg/km)
		短期	长期	短期	长期	动态	静态		
GYFTY63	72	3000	1000	3000	1000	25D	12.5D	13.7	172
GYFTY63	96	3000	1000	3000	1000	25D	12.5D	14.4	195
GYFTY63	120	3000	1000	3000	1000	25D	12.5D	15.7	228
GYFTY63	144	3000	1000	3000	1000	25D	12.5D	17.2	267
GYFTY63	216	3000	1000	3000	1000	25D	12.5D	17.2	276
GYFTY63	288	3000	1000	3000	1000	25D	12.5D	19.3	349



### ■ 产品特点 PRODUCT FEATURES

【非金属加强构件、松套管绞填充式、聚乙烯内护套、玻纤纱加强、聚乙烯护套通信用室外光缆】光缆的结构是将单模光纤套入由高模量的塑料做成的内填充防水化合物松套管中。缆芯的中心是一根非金属加强芯,对于某些芯数的光缆来说,非金属加强芯外还挤包一层聚乙烯。松套管(和填充绳)围绕中心加强芯绞合成紧凑和圆形的缆芯,缆芯内的缝隙充以阻水化合物。缆芯外挤一层聚乙烯内护套,玻纤纱绕包后挤塑聚乙烯护套成缆。

### ■ 执行标准 EXECUTIVE STANDARD

YD/T 901-2018通信用层绞填充式室外光缆

1.D代表光缆直径; 2.典型值可根据实际情况作相应调整; 3.可根据客户特定要求设计相应产品。

## 室外光缆

### · GYXTW ·

型号	最大芯数	拉伸力 (N)		压扁力 (N/mm)		最小弯曲半径 (mm)		参考外径 (mm)	参考重量 (kg/km)
		短期	长期	短期	长期	动态	静态		
GYXTW	6	1500	600	1000	300	20D	10D	7.8	63
GYXTW	12	1500	600	1000	300	20D	10D	7.8	64
GYXTW	18	1500	600	1000	300	20D	10D	8.1	70
GYXTW	24	1500	600	1000	300	20D	10D	8.7	76



### ■ 产品特点 PRODUCT FEATURES

【中心束管填充式、金属加强构件、夹带平行钢丝的钢-聚乙烯粘接护套通信用室外光缆】光缆的结构是将松套管置于缆的中心,把单模光纤套入由高模量的塑料做成的内填充防水化合物松套管中。松套管外纵包阻水带及钢带,缆芯的两边是两根平行钢丝作为加强件后聚乙烯护套成缆。

### ■ 执行标准 EXECUTIVE STANDARD

YD/T 769-2018通信用中心管填充式室外光缆

1.D代表光缆直径; 2.典型值可根据实际情况作相应调整; 3.可根据客户特定要求设计相应产品。

## 室外光缆

### · GYTY53 ·

型号	最大芯数	拉伸力 (N)		压扁力 (N/mm)		最小弯曲半径 (mm)		参考外径 (mm)	参考重量 (kg/km)
		短期	长期	短期	长期	动态	静态		
GYTY53	36	3000	1000	3000	1000	25D	12.5D	12.2	165
GYTY53	60	3000	1000	3000	1000	25D	12.5D	13.7	199
GYTY53	72	3000	1000	3000	1000	25D	12.5D	14.5	219
GYTY53	96	3000	1000	3000	1000	25D	12.5D	16.3	272
GYTY53	120	3000	1000	3000	1000	25D	12.5D	17.9	320
GYTY53	144	3000	1000	3000	1000	25D	12.5D	19.5	371
GYTY53	216	3000	1000	3000	1000	25D	12.5D	20	405
GYTY53	288	3000	1000	3000	1000	25D	12.5D	22.4	497



#### ■ 产品特点 PRODUCT FEATURES

【金属加强构件、松套管绞填充式、聚乙烯护套、纵包皱纹钢带铠装、聚乙烯护套通信用室外光缆】光缆的结构是将单模光纤套入由高模量的塑料做成的内填充防水化合物松套管中。缆芯的中心是一根金属加强芯，对于某些芯数的光缆来说，金属加强芯外还挤包一层聚乙烯。松套管(和填充绳)围绕中心加强芯绞合成紧凑和圆形的缆芯，缆芯内的缝隙充以阻水化合物。缆芯外挤一层聚乙烯内护套，双面涂塑钢带纵包后挤塑聚乙烯护套成缆。

#### ■ 执行标准 EXECUTIVE STANDARD

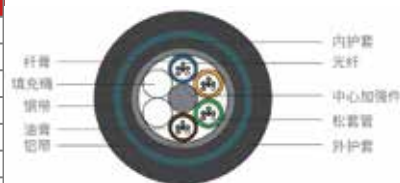
YD/T 901-2018通信用层纹填充式室外光缆

1.D代表光缆直径； 2.典型值可根据实际情况作相应调整； 3.可根据客户特定要求设计相应产品。

## 室外光缆

### · GYTA53 ·

型号	最大芯数	拉伸力 (N)		压扁力 (N/mm)		最小弯曲半径 (mm)		参考外径 (mm)	参考重量 (kg/km)
		短期	长期	短期	长期	动态	静态		
GYTA53	36	3000	1000	3000	1000	25D	12.5D	13	183
GYTA53	60	3000	1000	3000	1000	25D	12.5D	14.5	220
GYTA53	72	3000	1000	3000	1000	25D	12.5D	15.3	244
GYTA53	96	3000	1000	3000	1000	25D	12.5D	17.3	301
GYTA53	120	3000	1000	3000	1000	25D	12.5D	18.9	350
GYTA53	144	3000	1000	3000	1000	25D	12.5D	20.5	403
GYTA53	216	3000	1000	3000	1000	25D	12.5D	21	438
GYTA53	288	3000	1000	3000	1000	25D	12.5D	23.4	532



#### ■ 产品特点 PRODUCT FEATURES

【金属加强构件、松套管绞填充式、铝-聚乙烯粘接护套、纵包皱纹钢带铠装、聚乙烯护套通信用室外光缆】光缆的结构是将单模光纤套入由高模量的塑料做成的内填充防水化合物松套管中。缆芯的中心是一根金属加强芯，对于某些芯数的光缆来说，金属加强芯外还挤包一层聚乙烯。松套管(和填充绳)围绕中心加强芯绞合成紧凑和圆形的缆芯，缆芯内的缝隙充以阻水化合物。涂塑铝带纵包后挤塑聚乙烯内护套，双面涂塑钢带纵包后挤塑聚乙烯护套成缆。

#### ■ 执行标准 EXECUTIVE STANDARD

YD/T 901-2018通信用层纹填充式室外光缆

1.D代表光缆直径； 2.典型值可根据实际情况作相应调整； 3.可根据客户特定要求设计相应产品。



## 室外光缆

### · GYFTY53 ·

型号	最大芯数	拉伸力 (N)		压扁力 (N/mm)		最小弯曲半径 (mm)		参考外径 (mm)	参考重量 (kg/km)
		短期	长期	短期	长期	动态	静态		
GYFTY53	72	3000	1000	3000	1000	25D	12.5D	13.6	180
GYFTY53	96	3000	1000	3000	1000	25D	12.5D	14.4	205
GYFTY53	120	3000	1000	3000	1000	25D	12.5D	15.8	242
GYFTY53	144	3000	1000	3000	1000	25D	12.5D	17.4	286
GYFTY53	216	3000	1000	3000	1000	25D	12.5D	17.4	295
GYFTY53	288	3000	1000	3000	1000	25D	12.5D	19.6	373



#### ■ 产品特点 PRODUCT FEATURES

【非金属加强构件、松套管绞填充式、聚乙烯护套、纵包皱纹钢带铠装、聚乙烯护套通信用室外光缆】光缆的结构是将单模光纤套入由高模量的塑料做成的内填充防水化合物松套管中。缆芯的中心是一根非金属加强芯，对于某些芯数的光缆来说，非金属加强芯外还挤包一层聚乙烯。松套管(和填充绳)围绕中心加强芯绞合成紧凑和圆形的缆芯，缆芯内的缝隙充以阻水化合物。缆芯外挤一层聚乙烯内护套，双面涂塑钢带纵包后挤塑聚乙烯护套成缆。

#### ■ 执行标准 EXECUTIVE STANDARD

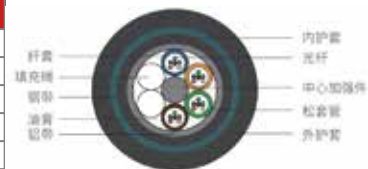
YD/T 3349.1-2018接入网用轻型光缆

1.D代表光缆直径； 2.典型值可根据实际情况作相应调整； 3.可根据客户特定要求设计相应产品。

## 室外光缆

### · GYFTA53 ·

型号	最大芯数	拉伸力 (N)		压扁力 (N/mm)		最小弯曲半径 (mm)		参考外径 (mm)	参考重量 (kg/km)
		短期	长期	短期	长期	动态	静态		
GYFTA53	72	3000	1000	3000	1000	25D	12.5D	14.3	198
GYFTA53	96	3000	1000	3000	1000	25D	12.5D	15.3	230
GYFTA53	120	3000	1000	3000	1000	25D	12.5D	16.7	268
GYFTA53	144	3000	1000	3000	1000	25D	12.5D	18.3	313
GYFTA53	216	3000	1000	3000	1000	25D	12.5D	18.3	323
GYFTA53	288	3000	1000	3000	1000	25D	12.5D	20.5	405



#### ■ 产品特点 PRODUCT FEATURES

【非金属加强构件、松套管绞填充式、铝-聚乙烯粘接护套、纵包皱纹钢带铠装、聚乙烯护套通信用室外光缆】光缆的结构是将单模光纤套入由高模量的塑料做成的内填充防水化合物松套管中。缆芯的中心是一根非金属加强芯，对于某些芯数的光缆来说，非金属加强芯外还挤包一层聚乙烯。松套管(和填充绳)围绕中心加强芯绞合成紧凑和圆形的缆芯，缆芯内的缝隙充以阻水化合物。涂塑铝带纵包后挤塑聚乙烯内护套，双面涂塑钢带纵包后挤塑聚乙烯护套成缆。

#### ■ 执行标准 EXECUTIVE STANDARD

YD/T 901-2018通信用层绞填充式室外光缆

1.D代表光缆直径； 2.典型值可根据实际情况作相应调整； 3.可根据客户特定要求设计相应产品。

## 室外光缆

### ·ADSS (单护套)·

型号	最大芯数	额定抗拉强度 (kN)	最大运行张力 (kN)	压扁力 (N/mm)		最小弯曲半径 (mm)		参考外径 (mm)	参考重量 (kg/km)
				短期	长期	动态	静态		
ADSS (单护套)	4	7.5	3	1000	300	25D	15D	10.3	75
ADSS (单护套)	6	7.5	3	1000	300	25D	15D	10.3	75
ADSS (单护套)	12	7.5	3	1000	300	25D	15D	10.3	76
ADSS (单护套)	24	7.5	3	1000	300	25D	15D	10.3	80
ADSS (单护套)	48	7.5	3	1000	300	25D	15D	10.9	92
ADSS (单护套)	96	12.5	5	1000	300	25D	15D	12.3	126
ADSS (单护套)	144	12.5	5	1000	300	25D	15D	15.3	187



#### ■ 产品特点 PRODUCT FEATURES

【非金属加强构件、松套管绞半干式、芳纶纱加强、聚乙烯护套通信用室外光缆】光缆的结构是将单模光纤套入由高模量的塑料做成的内填充防水化合物松套管中。缆芯的中心是一根非金属加强芯,对于某些芯数的光缆来说,非金属加强芯外还挤包一层聚乙烯。松套管(和填充绳)围绕中心加强芯绞合成紧凑和圆形的缆芯,缆芯外纵包阻水带,芳纶加强后挤塑聚乙烯护套成缆。

#### ■ 执行标准 EXECUTIVE STANDARD

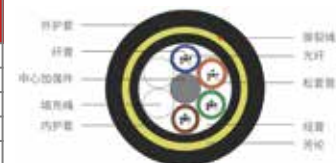
DL/T 788-2016全介质自承式光缆

1.D代表光缆直径; 2.典型值可根据实际情况作相应调整; 3.该表是跨距100m参数,可根据客户特定要求设计相应产品。

## 室外光缆

### ·ADSS (双护套)·

型号	最大芯数	额定抗拉强度 (kN)	最大运行张力 (kN)	压扁力 (N/mm)		最小弯曲半径 (mm)		参考外径 (mm)	参考重量 (kg/km)
				短期	长期	动态	静态		
ADSS (双护套)	36	10	4	2200	1000	25D	15D	12.1	125
ADSS (双护套)	72	11.25	4.5	2200	1000	25D	15D	12.7	140
ADSS (双护套)	96	12.5	5	2200	1000	25D	15D	14.2	178
ADSS (双护套)	120	15	6	2200	1000	25D	15D	15.9	219
ADSS (双护套)	144	16.25	6.5	2200	1000	25D	15D	17.5	262



#### ■ 产品特点 PRODUCT FEATURES

【非金属加强构件、松套管绞填充式、聚乙烯内护套、芳纶纱加强、聚乙烯护套通信用室外光缆】光缆的结构是将单模光纤套入由高模量的塑料做成的内填充防水化合物松套管中。缆芯的中心是一根非金属加强芯,对于某些芯数的光缆来说,非金属加强芯外还挤包一层聚乙烯。松套管(和填充绳)围绕中心加强芯绞合成紧凑和圆形的缆芯,缆芯内的缝隙充以防水化合物,然后挤一层聚乙烯内护套,芳纶加强后挤塑聚乙烯护套成缆。

#### ■ 执行标准 EXECUTIVE STANDARD

DL/T 788-2016全介质自承式光缆

1.D代表光缆直径; 2.典型值可根据实际情况作相应调整; 3.该表是跨距200m参数,可根据客户特定要求设计相应产品。

## 室外光缆

### · ADSS(0+3) ·

型号	最大芯数	拉伸力 (N)		压扁力 (N/mm)		最小弯曲半径 (mm)		参考外径 (mm)	参考重量 (kg/km)
		短期	长期	短期	长期	动态	静态		
ADSS(0+3)	2	1500	600	1000	300	25D	15D	6.9	44
ADSS(0+3)	4	1500	600	1000	300	25D	15D	6.9	44
ADSS(0+3)	6	1500	600	1000	300	25D	15D	6.9	44
ADSS(0+3)	8	1500	600	1000	300	25D	15D	6.9	44
ADSS(0+3)	12	1500	600	1000	300	25D	15D	6.9	44



#### ■ 产品特点 PRODUCT FEATURES

【非金属加强构件、松套层绞半干式、聚乙烯护套通信用室外光缆】光缆的结构是将单模光纤套入由高模量的塑料做成的内填充防水化合物松套管中。缆芯由两根非金属加强件和一根松套管绞合成紧凑和圆形的缆芯，缆芯中心的缝隙填充阻水纱，缆芯外挤塑聚乙烯外护套成缆。

#### ■ 执行标准 EXECUTIVE STANDARD

DL/T 788-2016全介质自承式光缆

1. D代表光缆直径； 2. 典型值可根据实际情况作相应调整； 3. 可根据客户特定要求设计相应产品。

## 室外光缆

### · GYTC8Y ·

型号	最大芯数	拉伸力 (N)		压扁力 (N/mm)		最小弯曲半径 (mm)		参考外径 (mm)	参考重量 (kg/km)
		短期	长期	短期	长期	动态	静态		
GYTC8Y	12	3000	1000	1000	300	20D	10D	8.0 x 15.4	123
GYTC8Y	24	3000	1000	1000	300	20D	10D	8.0 x 15.4	126
GYTC8Y	48	3000	1000	1000	300	20D	10D	9.1 x 16.5	145
GYTC8Y	60	3000	1000	1000	300	20D	10D	9.1 x 16.5	147
GYTC8Y	72	3000	1000	1000	300	20D	10D	9.7 x 17.1	172
GYTC8Y	96	3000	1000	1000	300	20D	10D	11.0 x 18.4	190
GYTC8Y	120	3000	1000	1000	300	20D	10D	12.3 x 19.7	216
GYTC8Y	144	3000	1000	1000	300	20D	10D	13.7 x 21.1	245
GYTC8Y	192	3000	1000	1000	300	20D	10D	13.7 x 21.1	260



#### ■ 产品特点 PRODUCT FEATURES

【金属加强吊线、松套管层绞填充式、聚乙烯护套“8”字形自承式通信用室外光缆】光缆的结构是将单模光纤套入由高模量的塑料做成的内填充防水化合物松套管中。缆芯的中心是一根金属加强芯，对于某些芯数的光缆来说，金属加强芯外可能还挤包一层聚乙烯，松套管(和填充绳)围绕中心加强芯绞合成紧凑和圆形的缆芯，缆芯内的缝隙充以防水化合物，缆芯与金属吊线共挤聚乙烯护套成缆。

#### ■ 执行标准 EXECUTIVE STANDARD

YD/T 1155-2011通信用“8”字形自承式室外光缆

1. D代表光缆直径； 2. 典型值可根据实际情况作相应调整； 3. 可根据客户特定要求设计相应产品。

## 室外光缆

### · GYTC8A ·

型号	最大芯数	拉伸力 (N)		压扁力 (N/mm)		最小弯曲半径 (mm)	参考外径 (mm)	参考重量 (kg/km)
		短期	长期	短期	长期			
GYTC8A	12	3000	1000	1000	300	20D10D	8.6 x	133
GYTC8A	24	3000	1000	1000	300	20D10D	8.6 x	135
GYTC8A	48	3000	1000	1000	300	20D10D	9.8 x	156
GYTC8A	60	3000	1000	1000	300	20D10D	9.8 x	158
GYTC8A	72	3000	1000	1000	300	20D10D	10.8 x	184
GYTC8A	96	3000	1000	1000	300	20D10D	11.9 x	207
GYTC8A	120	3000	1000	1000	300	20D10D	13.2 x	234
GYTC8A	144	3000	1000	1000	300	20D10D	14.6 x	265
GYTC8A	192	3000	1000	1000	300	20D10D	14.6 x	280



#### ■ 产品特点 PRODUCT FEATURES

【金属加强吊线、松套管绞填充式、铝-聚乙烯粘接护套“8”字形自承式通信用室外光缆】光缆的结构是将单模光纤套入由高模量的塑料做成的内填充防水化合物松套管中。缆芯的中心是一根金属加强芯，对于某些芯数的光缆来说，金属加强芯外可能还挤包一层聚乙烯，松套管(和填充绳)围绕中心加强芯绞合成紧凑和圆形的缆芯，缆芯内的缝隙充以阻水化合物，涂塑铝带纵包后缆芯与金属吊线共挤聚乙烯护套成缆。

#### ■ 执行标准 EXECUTIVE STANDARD

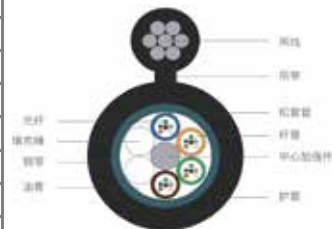
YD/T 1155-2011通信用“8”字形自承式室外光缆

1. D代表光缆直径； 2. 典型值可根据实际情况作相应调整； 3. 该表是跨距100m参数，可根据客户特定要求设计相应产品。

## 室外光缆

### · GYTC8S ·

型号	最大	拉伸力 (N)		压扁力 (N/mm)		最小弯曲半径 (mm)	参考外径 (mm)	参考重量 (kg/km)
		短期	长期	短期	长期			
GYTC8S	12	3000	1000	3000	1000	20D10D	8.6 x	145
GYTC8S	24	3000	1000	3000	1000	20D10D	8.6 x	147
GYTC8S	48	3000	1000	3000	1000	20D10D	9.8 x	171
GYTC8S	60	3000	1000	3000	1000	20D10D	9.8 x	173
GYTC8S	72	3000	1000	3000	1000	20D10D	10.4 x	200
GYTC8S	96	3000	1000	3000	1000	20D10D	11.9 x	225
GYTC8S	120	3000	1000	3000	1000	20D10D	13.2 x	255
GYTC8S	144	3000	1000	3000	1000	20D10D	14.6 x	288
GYTC8S	192	3000	1000	3000	1000	20D10D	14.6 x	302



#### ■ 产品特点 PRODUCT FEATURES

【金属加强吊线、松套管绞填充式、钢-聚乙烯粘接护套“8”字形自承式通信用室外光缆】光缆的结构是将单模光纤套入由高模量的塑料做成的内填充防水化合物松套管中。缆芯的中心是一根金属加强芯，对于某些芯数的光缆来说，金属加强芯外可能还挤包一层聚乙烯，松套管(和填充绳)围绕中心加强芯绞合成紧凑和圆形的缆芯，缆芯内的缝隙充以阻水化合物，涂塑钢带纵包后缆芯与金属吊线共挤聚乙烯护套成缆。

#### ■ 执行标准 EXECUTIVE STANDARD

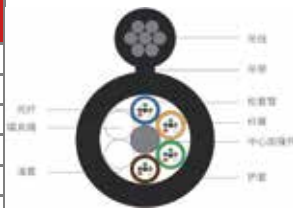
YD/T 1155-2011通信用“8”字形自承式室外光缆

1. D代表光缆直径； 2. 典型值可根据实际情况作相应调整； 3. 该表是跨距100m参数，可根据客户特定要求设计相应产品。

## 室外光缆

### · GYFTC8Y ·

型号	最大芯数	拉伸力(N)		压扁力(N/mm)		最小弯曲半径(mm)		参考外径(mm)	参考重量(kg/km)
		短期	长期	短期	长期	动态	静态		
GYFTC8Y	36	3000	1000	1000	300	20D	10D	9.6 x 17.0	146
GYFTC8Y	72	3000	1000	1000	300	20D	10D	10.2 x 17.6	158
GYFTC8Y	96	3000	1000	1000	300	20D	10D	11.6 x 19.0	190
GYFTC8Y	120	3000	1000	1000	300	20D	10D	13.0 x 20.4	218
GYFTC8Y	144	3000	1000	1000	300	20D	10D	14.6 x 22.0	254
GYFTC8Y	192	3000	1000	1000	300	20D	10D	16.8 x 24.2	328



#### ■ 产品特点 PRODUCT FEATURES

【金属加强吊线、松套层绞填充式、非金属加强构件、聚乙烯护套“8”字形自承式通信用室外光缆】光缆的结构是将单模光纤套入由高模量的塑料做成的内填充防水化合物松套管中。缆芯的中心是一根非金属加强芯,对于某些芯数的光缆来说,非金属加强芯外可能还挤包一层聚乙烯,松套管(和填充绳)围绕中心加强芯绞合成紧凑和圆形的缆芯,缆芯内的缝隙充以阻水化合物,缆芯与金属吊线共挤聚乙烯护套成缆。

#### ■ 执行标准 EXECUTIVE STANDARD

YD/T 1155-2011通信用“8”字形自承式室外光缆

1.D代表光缆直径; 2.典型值可根据实际情况作相应调整; 3.可根据客户特定要求设计相应产品。

## 室外光缆

### · GYFTC8A ·

型号	最大芯数	拉伸力(N)		压扁力(N/mm)		最小弯曲半径(mm)		参考外径(mm)	参考重量(kg/km)
		短期	长期	短期	长期	动态	静态		
GYFTC8A	36	3000	1000	1000	300	20D	10D	10.3 x 17.7	158
GYFTC8A	72	3000	1000	1000	300	20D	10D	11.0 x 18.4	172
GYFTC8A	96	3000	1000	1000	300	20D	10D	12.6 x 20.0	209
GYFTC8A	120	3000	1000	1000	300	20D	10D	14.0 x 21.4	239
GYFTC8A	144	3000	1000	1000	300	20D	10D	15.6 x 23.0	276
GYFTC8A	288	3000	1000	1000	300	20D	10D	17.8 x 25.2	353



#### ■ 产品特点 PRODUCT FEATURES

【金属加强吊线、松套层绞填充式、聚乙烯护套“8”字形自承式通信用室外光缆】光缆的结构是将单模光纤套入由高模量的塑料做成的内填充防水化合物松套管中。缆芯的中心是一根金属加强芯,对于某些芯数的光缆来说,金属加强芯外可能还挤包一层聚乙烯,松套管(和填充绳)围绕中心加强芯绞合成紧凑和圆形的缆芯,缆芯内的缝隙充以阻水化合物,缆芯与金属吊线共挤聚乙烯护套成缆。

#### ■ 执行标准 EXECUTIVE STANDARD

YD/T 1155-2011通信用“8”字形自承式室外光缆

1.D代表光缆直径; 2.典型值可根据实际情况作相应调整; 3.可根据客户特定要求设计相应产品。



## 室外光缆

### · GYTZY/GYTH ·

型号	最大芯数	拉伸力(N)		压扁力(N/mm)		最小弯曲半径(mm)		参考外径(mm)	参考重量(kg/km)
		短期	长期	短期	长期	动态	静态		
GYTZY GYTH	30	1500	600	1000	300	20D	10D	7.8	80
GYTZY GYTH	36	1500	600	1000	300	20D	10D	8.1	91
GYTZY GYTH	60	1500	600	1000	300	20D	10D	8.9	103
GYTZY GYTH	72	1500	600	1000	300	20D	10D	9.5	130
GYTZY GYTH	96	1G	600	1000	300	20D	10D	10.8	152
GYTZY GYTH	120	1G	600	1000	300	20D	10D	12.1	181
GYTZY GYTH	144	1G	600	1000	300	20D	10D	13.5	215
GYTZY GYTH	216	1G	600	1000	300	20D	10D	13.5	232
GYTZY GYTH	288	1G	600	1000	300	20D	10D	15.4	284



#### ■ 产品特点 PRODUCT FEATURES

【金属加强构件、松套管层填充式、低烟无卤护套通信用室外光缆】光缆的结构是将单模光纤套入由高模量的塑料做成的内填充防水化合物松套管中。缆芯的中心是一根金属加强芯，对于某些芯数的光缆来说，金属加强芯外还挤包一层聚乙烯。松套管(和填充绳)围绕中心加强芯绞合成紧凑和圆形的缆芯，缆芯内的缝隙充以阻水化合物，缆芯外挤塑低烟无卤护套成缆。

#### ■ 执行标准 EXECUTIVE STANDARD

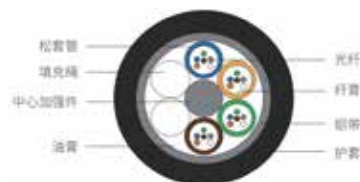
YD/T 901-2018通信用层纹填充式室外光缆

1.D代表光缆直径； 2.G代表1km光缆重量； 3.典型值可根据实际情况作相应调整； 4.可根据客户特定要求设计相应产品。

## 室外光缆

### · GYTZA/GYTAH ·

型号	最大芯数	拉伸力(N)		压扁力(N/mm)		最小弯曲半径(mm)		参考外径(mm)	参考重量(kg/km)
		短期	长期	短期	长期	动态	静态		
GYTZA GYTAH	30	1500	600	1000	300	20D	10D	9.8	120
GYTZA GYTAH	36	1G	600	1000	300	20D	10D	10.3	136
GYTZA GYTAH	60	1G	600	1000	300	20D	10D	11.8	168
GYTZA GYTAH	72	1G	600	1000	300	20D	10D	12.6	189
GYTZA GYTAH	96	1G	600	1000	300	20D	10D	14.4	237
GYTZA GYTAH	120	1G	600	1000	300	20D	10D	16	281
GYTZA GYTAH	144	3000	600	1000	300	20D	10D	17.6	329
GYTZA GYTAH	216	3000	600	1000	300	20D	10D	18.1	362
GYTZA GYTAH	288	3000	600	1000	300	20D	10D	20.5	449



#### ■ 产品特点 PRODUCT FEATURES

【金属加强构件、松套管层填充式、铝-低烟无卤粘接护套通信用室外光缆】光缆的结构是将单模光纤套入由高模量的塑料做成的内填充防水化合物松套管中。缆芯的中心是一根金属加强芯，对于某些芯数的光缆来说，金属加强芯外还挤包一层聚乙烯。松套管(和填充绳)围绕中心加强芯绞合成紧凑和圆形的缆芯，缆芯内的缝隙充以阻水化合物。涂塑铝带绕包后挤塑低烟无卤护套成缆。

#### ■ 执行标准 EXECUTIVE STANDARD

YD/T 901-2018通信用层纹填充式室外光缆

1.D代表光缆直径； 2.G代表1km光缆重量； 3.典型值可根据实际情况作相应调整； 4.可根据客户特定要求设计相应产品。

## 室外光缆

### · GYTZS/GYTSH ·

型号	最大芯数	拉伸力(N)		压扁力(N/mm)		最小弯曲半径 (mm)		参考外径 (mm)	参考重量 (kg/km)
		短期	长期	短期	长期	动态	静态		
GYTZS GYTSH	30	1500	600	1000	300	20D	10D	9.8	132
GYTZS GYTSH	36	1500	600	1000	300	20D	10D	10.3	150
GYTZS GYTSH	60	1G	600	1000	300	20D	10D	11.8	186
GYTZS GYTSH	72	1G	600	1000	300	20D	10D	12.6	207
GYTZS GYTSH	96	1G	600	1000	300	20D	10D	14.4	258
GYTZS GYTSH	120	3000	600	1000	300	20D	10D	16	305
GYTZS GYTSH	144	3000	600	1000	300	20D	10D	17.6	355
GYTZS GYTSH	216	3000	600	1000	300	20D	10D	18.1	389
GYTZS GYTSH	288	3000	600	1000	300	20D	10D	20.5	481



#### ■ 产品特点 PRODUCT FEATURES

【金属加强构件、松套层绞填充式、钢-低烟无卤粘接护套通信用室外光缆】光缆的结构是将单模光纤套入由高模量的塑料做成的内填充防水化合物松套管中。缆芯的中心是一根金属加强芯,对于某些芯数的光缆来说,金属加强芯外还挤包一层聚乙烯。松套管(和填充绳)围绕中心加强芯绞合成紧凑和圆形的缆芯,缆芯内的缝隙充以阻水化合物。涂塑钢带纵包后挤塑低烟无卤护套成缆。

#### ■ 执行标准 EXECUTIVE STANDARD

YD/T 901-2018通信用层绞填充式室外光缆

1.D代表光缆直径; 2.G代表1km光缆重量; 3.典型值可根据实际情况作相应调整; 4.可根据客户特定要求设计相应产品。

## 室外光缆

### · GYFTZY/GYFTH ·

型号	最大芯数	拉伸力(N)		压扁力(N/mm)		最小弯曲半径 (mm)		参考外径 (mm)	参考重量 (kg/km)
		短期	长期	短期	长期	动态	静态		
GYFTZY GYFTH	36	1500	600	1000	300	25D	12.5D	9.6	108
GYFTZY GYFTH	72	1500	600	1000	300	25D	12.5D	10.2	123
GYFTZY GYFTH	96	1G	600	1000	300	25D	12.5D	11.6	159
GYFTZY GYFTH	120	1G	600	1000	300	25D	12.5D	13	193
GYFTZY GYFTH	144	1G	600	1000	300	25D	12.5D	14.6	233
GYFTZY GYFTH	216	1G	600	1000	300	25D	12.5D	14.6	241
GYFTZY GYFTH	288	3000	600	1000	300	25D	12.5D	16.8	316



#### ■ 产品特点 PRODUCT FEATURES

【非金属加强构件、松套层绞填充式、低烟无卤护套通信用室外光缆】光缆的结构是将单模光纤套入由高模量的塑料做成的内填充防水化合物松套管中。缆芯的中心是一根非金属加强芯,对于某些芯数的光缆来说,非金属加强芯外还挤包一层聚乙烯。松套管(和填充绳)围绕中心加强芯绞合成紧凑和圆形的缆芯,缆芯内的缝隙充以阻水化合物,缆芯外挤塑低烟无卤护套成缆。

#### ■ 执行标准 EXECUTIVE STANDARD

YD/T 901-2018通信用层绞填充式室外光缆

1.D代表光缆直径; 2.G代表1km光缆重量; 3.典型值可根据实际情况作相应调整; 4.可根据客户特定要求设计相应产品。

## 室外光缆

### · GDTA ·

型号	最大芯数	导体规格	拉伸力(N)		压扁力(N/mm)		最小弯曲半径 (mm)		参考外径 (mm)	参考重量 (kg/km)
			短期	长期	短期	长期	动态	静态		
GDTA	36	2 x 1.5	1500	600	1000	300	20D	10D	12.7	175
GDTA	36	2 x 2.5	1500	600	1000	300	20D	10D	13.7	200
GDTA	36	2 x 3.5	1500	600	1000	300	20D	10D	15.1	244
GDTA	36	2 x 4.0	1500	600	1000	300	20D	10D	15.1	250
GDTA	24	2 x 6.0	1500	600	1000	300	20D	10D	15.5	300
GDTA	24	2 x 10.0	1500	600	1000	300	20D	10D	18.1	432



#### ■ 产品特点 PRODUCT FEATURES

【金属加强构件、松套层绞填充式、铝-聚乙烯粘接护套通信用室外光缆】光缆的结构是将单模光纤套入由高模量的塑料做成的内填充防水化合物松套管中。缆芯的中心是一根金属加强芯,对于某些芯数的光缆来说,金属加强芯外还挤包一层聚乙烯。导线与松套管(和填充绳)围绕中心加强芯绞合成紧凑和圆形的缆芯,缆芯内的缝隙充以阻水化合物,然后涂塑铝带纵包后挤塑聚乙烯护套成缆。

#### ■ 执行标准 EXECUTIVE STANDARD

YD/T 2159-2010接入网用光电混合缆

1.D代表光缆直径; 2.典型值可根据实际情况作相应调整; 3.可根据客户特定要求设计相应产品。

## 室外光缆

### · GDTS ·

型号	最大	导体规格	拉伸力(N)		压扁力(N/mm)		最小弯曲半径 (mm)		参考外径 (mm)	参考重量 (kg/km)
			短期	长期	短期	长期	动态	静态		
GDTS	36	2 x 1.5	1500	600	1000	300	20D	10D	12.7	200
GDTS	36	2 x 2.5	1500	600	1000	300	20D	10D	13.7	228
GDTS	36	2 x 3.5	1500	600	1000	300	20D	10D	15.1	276
GDTS	36	2 x 4.0	1500	600	1000	300	20D	10D	15.1	285
GDTS	24	2 x 6.0	1500	600	1000	300	20D	10D	15.5	330
GDTS	24	2 x 10.0	1500	600	1000	300	20D	10D	18.1	470



#### ■ 产品特点 PRODUCT FEATURES

【金属加强构件、松套层绞填充式、钢-聚乙烯粘接护套通信用室外光缆】光缆的结构是将单模套入由高模量的塑料做成的内填充防水化合物松套管中。缆芯的中心是一根金属加强芯,对于某些芯数的光缆来说,金属加强芯外还挤包一层聚乙烯。导线与松套管(和填充绳)围绕中心加强芯绞合成紧凑和圆形的缆芯,缆芯内的缝隙充以阻水化合物,然后涂塑钢带纵包后挤塑聚乙烯护套成缆。

#### ■ 执行标准 EXECUTIVE STANDARD

YD/T 2159-2010接入网用光电混合缆

1.D代表光缆直径; 2.典型值可根据实际情况作相应调整; 3.可根据客户特定要求设计相应产品。

# 05-5

## 五、数据中心



### **OUFU (欧孚) 数据中心 - 通过整体方式管理过程>>**

系统集成了基础设施管理系统、能源管理系统、消防安全和安保系统。采用高效率模块化设计理念，是最新一代高速、节能、灵活、便捷的数据中心建设模式。

# 01

## MPO/MTP光纤预端接系列

### MPO/MTP-LC光跳线>>



#### 产品应用

MPO转LC8芯扇出光缆连接线,主要用于40G QSFP光模块与10G SFP光模块连接, MPO端4通道阵列发射和接收,按通道顺序接收和发射,分别连接与SFP模块光接口, LC端预先确定好光纤通道功能,用双工卡子定位,用户只需轻松拔插连接。采用OM3弯曲不敏感光纤,传输距离超过150米。

### MTP/MPO主干光跳线>>



#### 产品描述

MTP/MPO预端接光跳线有利于快速部署的数据中心和光纤基础设施环境。跨越于MDA、HDA与EDA区域间模块盒或扇出光缆的连接,其高效的即插即用架构大大地降低了初始安装和日常维护成本。

### MTP/MPO预链接光跳线>>



#### 产品描述

MTP/MPO预连接光跳线采用高品质光缆和元器件的组合,保证了对重要数据中心链路的支持,包括在40Gb/s以及100Gb/s上的应用,小直径的光缆可以使数据中心的空气流通最优化,有效控制热量。



# 02

## MPO/MTP光纤预端接系列

### 适配器>>



#### 产品应用

数据中心阵列式多通道连接系统高密度多通道连接系统。  
40G、100G光纤传输系统,OSFP、CXP模块。

### MPO预端接模块盒>>



#### 产品描述

MTP/MPO即插即用模块实现了与LC或SC之间的模块化有序转接,包含多达24个LC光纤接口或12个SC光纤接口,这些在工厂内端接并经连接测试的接口,在高性能模块壳体的可靠保护下与12芯 MTP/MPO接口连接,提供12芯,24芯。

### MTP/MPO高密度光纤配线架>>



#### 产品描述

MPO光纤配线箱光纤配线架,用于数据中心MDA,IDA或HDA配线区域光纤主干连接及配线管理,安装于19英寸机架及机柜中,可安装预连接MPO转接模块或MPO适配器前面板。

# 03

## 智能基础设施产品系列

### 24口多媒体电子配线架>>



#### 产品应用

数据中心阵列式多通道连接系统高密度多通道连接系统。  
40G、100G光纤传输系统,OSFP、CXP模块。

### 光纤电子配线架>>



#### 产品描述

应用于 Omnilink-DI系统

高密度,支持24口双工LC耦合器(48芯光纤);

大空间接续箱可以方便光缆的管理,包括光缆管理夹,光缆接续盒,线缆接地排,线缆入盒管

预装配的精密陶瓷芯全双工LC耦合器,满足单模和多模光纤的接续  
钢板配线架外框结构,保证产品的更高机械性能

可拆卸前后端盖,方便维护升级PCBA

自带防尘盖,美观大方在端口不使用的情况下,起到防尘效果

每个端口有LED指示灯,能通过LED指示灯指示端口的增加、移动、改变、非法接入、跳线脱落等情况

前部有专用RJ45接口,通过RJ45-RJ45普通跳线连接网络控制器

### 智能光纤跳线>>



#### 产品描述

由两芯0.6 mm HFFR紧护套光纤和一根或者两根额外的28AWG铜缆封装在连体结构的光缆中

有五种类型光纤可选购—单模9/125、多模62.5/125多模50/125、多模50/125 OM3和多模50/125 OM4

数据信号通过2芯光纤传输,附加的铜缆传输 OmniLink扫描信号。



1U144芯光纤高密度光纤配线架



2U288芯光纤高密度光纤配线架



4U576芯光纤高密度光纤配线架



MPO-LC转接模块

**MPO 1U** 万兆高密度光纤箱可安装12个MPO预端接盒，端接盒安装双工LC适配器最大可管理光纤芯数达144芯；

**MPO 2U** 光纤配线箱可安装24个MPO预端接盒，端接盒安装双工LC适配器最大可管理光纤芯数达288芯；

**MPO 4U** 光纤配线箱可安装48个MPO预端接盒，端接盒安装双工LC适配器最大可管理光纤芯数达576芯；

**技术特性**

欧孚数据中心专用高密度光纤配线架采用优质冷轧钢板制作板材料通过严格的脱脂、酸洗、防锈磷化、纯水清洗后，再进行静电喷塑，喷塑厚度为80um-100um，符合欧洲ROHS环保标准；

欧孚数据中心专用高密度光纤配线架含1U/2U及4U理线架设计光纤配线架设计包含了理线架和标签条配线架安装方便，管理方便等优点；

# 04

## 机柜系列

### 服务型机柜(网孔门)>>



#### 产品描述

高强度钢化玻璃前门  
后门可搭配单/双开钣金/平板六角网孔门  
配备安全锁  
方孔条采用高精度耐磨激光打码技术  
门边条不开孔,然后钣金  
风单元从顶部模块拼装,维护便捷  
预留各种走线通道,框架特别设计走线孔,  
隐蔽美观  
脱脂、硅烷、纯水清洗,静电喷

### 网络型机柜(网孔门)>>



#### 产品描述

单开高密度平板六角网孔门  
后门可搭配单/双开高密度平板六角网孔门  
配备安全锁  
方孔条采用高精度耐磨激光打码技术  
风扇单元从顶部模块拼装,维护便捷  
具有良好的自然通风散热性能,通风率>75%  
预留各种走线通道,框架特别设计走线孔,隐蔽美观  
脱脂、硅烷、纯水清洗,静电喷塑符合  
欧盟ROHS环保标准

### 服务型机柜>>



#### 产品描述

机柜框架采用16折型材,稳定性更高  
配置高密度弧形波浪六角网孔前门单/双开平板六角网孔后门  
强度高、耐腐蚀,承重最大可以承受1600KG的重量  
高兼容性,内外层框架之间可以布线或安装新型的空调部件  
拥有更大的内部可用空间,柜角周围、上下前后左右皆可并柜  
模块化操作,背板可以轻松地变为门板,而两块侧板都可以安装铰链

### 服务型机柜(网孔门)>>



#### 产品描述

机柜框架采用16折型材,稳定性更高  
配置高密度弧形波浪六角网孔前门单/双开平板六角网孔后门  
强度高、耐腐蚀,承重最大可以承受1600KG的重量  
高兼容性,内外层框架之间可以布线或安装新型的空调部件  
拥有更大的内部可用空间,柜角周围、上下前后左右皆可并柜  
模块化操作,背板可以轻松地变为门板,而两块侧板都可以安装铰链





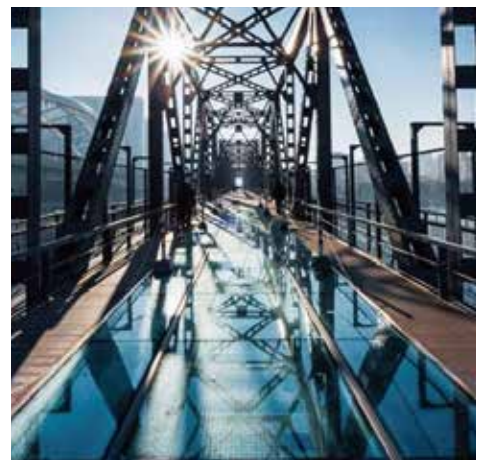
北京大兴机场工程 >



长春至珲春隧道 >



北京电影博物馆 >



哈尔滨铁路局 >





## 一如既往, 打造精品工程

As always, to create high-quality projects

# 06



吉林大学 >

### OUFU(欧孚)

众多领域市场占有率领先, 全球企业的首选  
站位世界产业发展之道  
引领行业新标

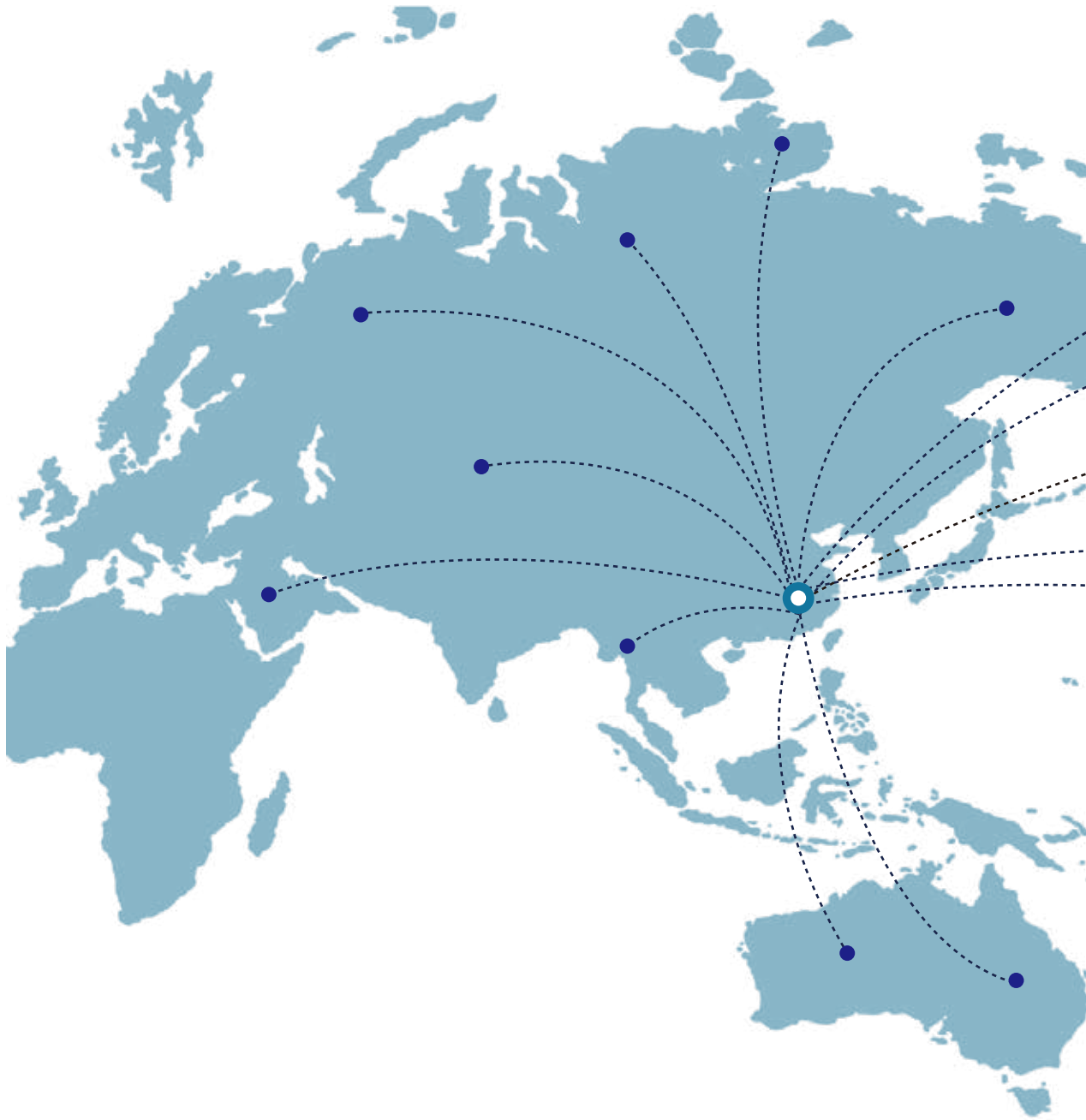
#### OUFU

Leading market share in many fields, the first choice of global enterprises  
Stand the way of world industry development  
Leading the new industry standard

# 07

## 战略合作伙伴

As always, to create high-quality projects



### · 出口国家

埃塞俄比亚、厄立特里亚、索马里、吉布提、肯尼亚、坦桑尼亚、乌干达、卢旺达、布隆迪、塞舌尔阿富汗、伊拉克、伊朗、叙利亚、约旦、黎巴嫩、以色列、巴勒斯坦、沙特阿拉伯、巴林、卡塔尔、科威特、阿拉伯联合酋长国(阿联酋)、阿曼、也门、格鲁吉亚、亚美尼亚、阿塞拜疆、土耳其、菲律宾、越南、老挝、柬埔寨、缅甸、泰国、马来西亚、文莱、新加坡、印度尼西亚、赞比亚、安哥拉、津巴布韦、马拉维、莫桑比克、博茨瓦纳、纳米比亚、南非、斯威士兰、莱索托、马达加斯加、科摩罗、毛里求斯、

# 行业解决方案和连接全球的基础



# 欧孚光缆有限公司

OUFU OPTICAL CABLE CO., LTD



**400-964-1314**



<http://www.oufucable.cn>

<http://www.oufucable.com>



[ztl@oufucable.com](mailto:ztl@oufucable.com)



辽宁省沈阳市苏家屯区瑰香北街20-1号